

瀬谷区制50周年記念・第49回瀬谷区マラソン大会：記録計測タグ

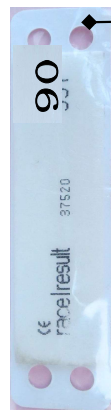
導入対象種目

	大会種目	距離 (k m)	スタート体系	第48回の参加人数
1	小学5年 男女	3.0 k m	同時スタート(時差) (3部門、6種目)	126
2	小学6年 男女			133
3	中学1年 男女			71

計測タグ等の写真紹介

タグ (W≒5g)

タグは胸側のナンバーカードの内側で右側(縦)に装着(固定)する(大会主催者側が準備します。ナンバーカードとセット)

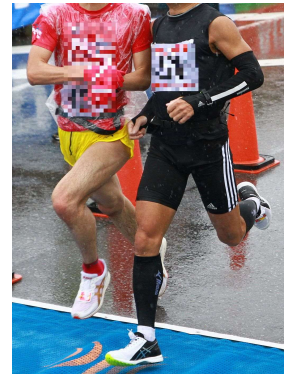


瀬谷総合開発(株)

90

第49回瀬谷区マラソン大会2019

ナンバーカード



ゴール地点のマットを通過

- ①個人申込者は大会当日
朝会場(受付係)にてお渡しします
- ②団体申込者はまとめて
大会開催日前に申込代表者宛お届けいたします。

計測タグの回収

- ◎ゴール後◎
会場にて回収係員が
ナンバーカードに装着の計測タグを取外し回収および未回収タグの確認をします
☆計測タグの回収が確認ができない場合は実費(1,000円)を負担していただきます。

記録計測は

◎記録計測は計測タグの着順・タイム自動測定システムにて行います。

- ①ナンバーカード(胸側)に計測タグが装着しているか確認して出走してください。
- ②大会当日(平成31年1月20日)棄権される方はナンバーカードに装着されている計測タグを取り外し必ず選手受付係員に直接お返しください。(途中棄権選手も同様)
- ③計測タグの返却が確認できない場合は、実費(1,000円)を負担していただきます。