

# 競 技 順 序

トラック競技						
No	開始時刻	組	招集時刻		種目	参加人数
			開始	終了		
1	9:00	1 - 4	8:30	~ 8:40	中学男子 2・3年 400m	25
2	9:15	1	8:45	~ 8:55	一般女子 29歳以下 400m	1
3	9:20	1	8:50	~ 9:00	一般男子 29歳以下 400m	7
4	9:25	1 - 2	8:55	~ 9:05	小学女子/小学男子 100m	5
5	9:30	1 - 4	9:00	~ 9:10	中学女子 3年 100m	40
	9:40	5 - 7	9:10	~ 9:20		
6	9:50	1 - 4	9:20	~ 9:30	中学女子 2年 100m	49
	10:00	5 - 7	9:30	~ 9:40		
7	10:10	1 - 4	9:40	~ 9:50	中学女子 1年 100m	68
	10:20	5 - 8	9:50	~ 10:00		
	10:30	9 - 10	10:00	~ 10:10		
8	10:35	1	10:05	~ 10:15	一般女子 29歳以下・30歳以上 100m	7
9	10:40	1 - 2	10:10	~ 10:20	一般女子/中学女子 2・3年 1500m	28
10	10:55	1 - 2	10:25	~ 10:35	一般男子 29歳以下 1500m	25
11	11:10	1	10:40	~ 10:50	一般男子 30歳以上・60歳以上 1500m	13
12	11:20	1 - 5	10:50	~ 11:00	中学男子 3年 100m	59
	11:35	6 - 9	11:05	~ 11:15		
13	11:45	1 - 4	11:15	~ 11:25	中学男子 2年 100m	54
	11:55	5 - 8	11:25	~ 11:35		
14	12:05	1 - 4	11:35	~ 11:45	中学男子 1年 100m	86
	12:15	5 - 8	11:45	~ 11:55		
	12:25	9 - 12	11:55	~ 12:05		
15	12:35	1 - 5	12:05	~ 12:15	一般男子 29歳以下 100m	36
16	12:50	1 - 2	12:20	~ 12:30	一般男子 30歳以上 100m	12
17	12:55	1 - 2	12:25	~ 12:35	中学男子 1年 1500m	45
18	13:10	1 - 3	12:40	~ 12:50	中学男子 2・3年 1500m	71
19	13:30	1 - 4	13:00	~ 13:10	中学女子 2・3年 200m	22
20	13:40	1 - 5	13:10	~ 13:20	中学男子 2・3年 200m	34
21	13:55	1	13:25	~ 13:35	一般女子 29歳以下 200m	3
22	14:00	1 - 2	13:30	~ 13:40	一般男子 29歳以下 200m	14
23	14:05	1 - 2	13:35	~ 13:45	中学女子 1年 800m	29
24	14:15	1 - 2	13:45	~ 13:55	一般女子/中学女子 2・3年 800m	26
25	14:25	1 - 2	13:55	~ 14:05	中学男子 2・3年 800m	30
26	14:35	1 - 3	14:05	~ 14:15	一般男子 29歳以下 800m	19
27	14:50	1 - 3	14:20	~ 14:30	中学女子 1・2年 4×100mR	20 T
28	15:05	1 - 3	14:35	~ 14:45	中学男子 1・2年 4×100mR	22 T
29	15:20	1 - 3	14:50	~ 15:00	中学女子 共通 4×100mR	19 T
30	15:35	1 - 3	15:05	~ 15:15	中学男子 共通 4×100mR	21 T
31	15:50	1	15:20	~ 15:30	一般女子 4×100mR	3 T
32	15:55	1	15:25	~ 15:35	一般男子 4×100mR	5 T

リレーは競技開始時刻の1時間20分～1時間前にリレーオーダー用紙を競技者係に提出

跳躍競技						
No	開始時刻		招集時刻 開始 終了	種目		参加人数
1	9:30		8:40 ~ 9:00	一般男子 29歳以下	走高跳	8
2	9:30		8:40 ~ 9:00	中学男子 2・3年	走幅跳	30
	9:30		8:40 ~ 9:00	一般男子 29歳以下	走幅跳	7
	9:30		8:40 ~ 9:00	一般男子 30歳以上	走幅跳	1
3	11:30		10:40 ~ 11:00	中学女子 2・3年	走高跳	10
4	11:30		10:40 ~ 11:00	中学男子 1年	走幅跳	31
	11:30		10:40 ~ 11:00	小学女子 5年・6年/小学男子 6年	走幅跳	3
5	13:00		12:10 ~ 12:30	中学男子 2・3年	走高跳	18
6	13:30		12:40 ~ 13:00	中学女子 1年	走幅跳	24
	13:30		12:40 ~ 13:00	中学女子 2・3年	走幅跳	18
	13:30		12:40 ~ 13:00	一般女子 29歳以下	走幅跳	5

投てき競技						
No	開始時刻		招集時刻 開始 終了	種目		参加人数
1	9:30		8:40 ~ 9:00	高校男子	砲丸投(6.0kg)	4
	9:30		8:40 ~ 9:00	一般男子	砲丸投(7.26kg)	3
	9:30		8:40 ~ 9:00	一般男子 60歳以上	砲丸投(4.0kg)	1
2	11:00		10:10 ~ 10:30	中学男子 1年	砲丸投(4.0kg)	6
	11:00		10:10 ~ 10:30	中学男子 2・3年	砲丸投(5.0kg)	18
3	13:00		12:10 ~ 12:30	一般女子	砲丸投(4.0kg)	2
	13:00		12:10 ~ 12:30	中学女子 1年	砲丸投(2.721kg)	1
	13:00		12:10 ~ 12:30	中学女子 2・3年	砲丸投(2.721kg)	14

## 競技注意事項

1. 規 則 本大会は2024年日本陸上競技連盟競技規則ならびに本大会申合せ事項によって実施します。
2. 練 習 (1) 競技役員やアナウンスの指示に従い、補助競技場で危険防止に注意して行ってください。  
○メディシンボール・チューブ等のトレーニング器具を使った練習は禁止します。また、投てき器具を使った練習も禁止します。  
○競技開始前、練習時間においても決められたレーンを守り、常に安全確認を怠らないようにしてください。  
○トラック・フィールドともに、横断する際は周囲の安全確認を徹底してください。特に後方への配慮も怠らないようにしてください。  
(2) **公園内など競技場外での練習は一切禁止します。**
3. 招 集 (1) 100mスタート地点付近のスタンド下（競技者係）で招集を行います。指定された時刻までに招集を完了してください。  
(2) 招集時間は、次のとおりです。  
・トラック種目（リレー種目を除く）：競技開始30分前から20分前まで  
・フィールド種目：競技開始50分前から30分前まで  
・リレー種目：競技開始30分前から20分前まで  
ただし、競技開始1時間20分前から1時間前までにオーダー用紙を競技者係に提出（オーダー用紙は競技者係で配布）  
(3) 招集に遅れた場合やリレーオーダー用紙が提出されない場合は欠場とみなし、出場を認めません。
4. アスリート  
ビブス (1) アスリートビブス（ナンバーカード）は主催者が用意し配布します（アスリートビブスは返却不要）。安全ピンは参加者が用意してください。  
(2) アスリートビブス（ナンバーカード）は、1枚をユニフォームの胸に着けてください。ただし、走高跳・走幅跳は1枚を胸または背中どちらかに着けてください。  
(3) トラック種目は、競技者係で腰に着けるコース識別標（腰ナンバー）を受取り、右腰にやや後方に着けてください（コース識別標は返却不要）。安全ピンは参加者が用意してください。
5. 競技について (1) すべてのトラック種目はタイムレースとし、計時は電気計時(1/100秒)で行います。  
(2) トラック種目とフィールド種目の2種目を同時に兼ねている競技者は、トラック種目優先とし競技役員に申し出てください。トラック種目の終了後、ただちにフィールド種目に戻ってください。  
(3) トラック種目で、著しく遅れている場合は競技を打ち切ることがあります。  
(4) 走高跳以外のフィールド種目の試技は3回とします。  
(5) 走高跳のバーの最初の高さおよび上げ方は、競技役員が指示します。  
(6) 走幅跳は、Aピット(トラック側)とBピット(スタンド側)を使用します。  
(7) 中学生800mおよび一般女子800mのスタートは、オープンスタートとします。  
(8) 同タイムになった場合は1/1000秒まで判定し、着差が認められない場合(1/1000秒まで同じ場合)は同順位とします。  
(9) リレー競技では、チームの出場者は、同一ユニフォームを着用します。  
(10) リレー競技では、1人1個所に限りマーカーを使用できます。
6. 表 彰 (1) 各種目とも1位から3位まで賞状を授与します。4位以下は記録証を渡します。  
(2) 表彰式は行いません。入賞者は大会本部までお越しいただき、賞状を受け取ってください。記録証も大会本部で学校・団体ごとに受取ってください。
7. プログラムの記載内容に誤り等がある場合は、競技開始前に必ず競技会本部に連絡してください。
8. 競技運営システム（コンピュータシステム）で表示できない文字は、表示できる文字に代替します。プログラム、競技結果、賞状および記録証が該当します。
9. 競技終了後は、各競技者及びその関係者はスタンド等の清掃・整理を行うとともに、ゴミを競技場内に捨てずに必ず持ち帰ってください。

## 安全対策について

- (1) 競技会に参加の競技役員、競技者、補助員以外は、トラック・フィールドに立ち入らない。
- (2) 本競技場では、決められたレーンを守り常に安全確認を怠らない。  
(1～3レーンは周回練習、4、5レーンは流し等、7、8レーンはダッシュ等で使用する予定です。状況によって変更の指示があります。)
- (3) 周囲の安全を確認し、審判員・顧問の指示に従い、事故防止を何よりも優先する。
- (4) トラック、フィールドともに、横断する際は周囲の安全確認を行う。
- (5) ウォーミングアップの際、事故防止のために、必要な声の掛け合いを行う。
- (6) 投てき物を持った状態での空ターンや助走練習は、公式練習以外では行わない。
- (7) 投てき物の回収の際も、周囲の安全に十分配慮する。
- (8) チューブ等を使用した練習は、安全面から行わない。

## 感染症対策について

- (1) マスクの着用は任意とします。
- (2) 消毒液等を必要個所に設置し、使用可能な環境を整えます。
- (3) 参加にあたっては、日々の健康観察を丁寧に実施し、健康状態を十分に確認してください。
- (4) 「三密」の回避、人と人との距離の確保、手洗い・消毒等の手指衛生、換気等の基本的な感染症防止対策については、継続して実施します。
- (5) 観客の入場制限は行いません。また、入場のための健康状態のチェック等を行いません。

## 記録速報について

次のWEBサイトに記録速報を掲載します。

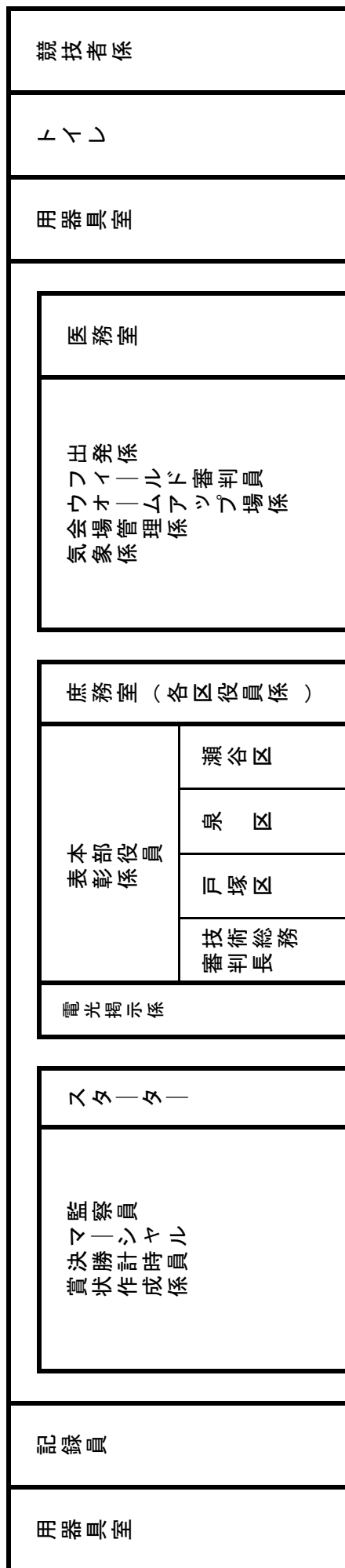
<http://athletics.sakura.ne.jp/選手権記録速報>



# 三ツ沢公園陸上競技場 部屋配置図

写真判定室

## スタンド



アナウンサー

## トラック・フィールド

## 一般男子 29歳以下 100m 決勝(5組)

### 【1組】

1					( ) "
2	673	北川 陽大	(泉・松陽高)	( ) "	
3	679	松山 輝	(泉・松陽高)	( ) "	
4	681	榎本 京介	(泉・松陽高)	( ) "	
5	682	大越 仁人	(泉・松陽高)	( ) "	
6	685	出口 輝喜	(泉・松陽高)	( ) "	
7	687	深井 悠人	(泉・松陽高)	( ) "	
8	692	久保 翔司	(泉・泉)	( ) "	

### 【3組】

1				( ) "
2	131	古川 仁	(瀬谷・横浜隼人高)	( ) "
3	148	中尾 裕太	(瀬谷・二つ橋高特)	( ) "
4	154	菅谷 昂生	(瀬谷・柏木クラブ)	( ) "
5	137	宇佐美 悠真	(瀬谷・横浜隼人高)	( ) "
6	130	物見 士門	(瀬谷・横浜瀬谷高)	( ) "
7	138	鱗原 冴太	(瀬谷・横浜隼人高)	( ) "
8	115	杉浦 和真	(瀬谷・横浜瀬谷高)	( ) "

### 【5組】

1				( ) "
2	1174	安藤 樹希	(戸塚・舞岡高)	( ) "
3	1173	小泉 尚輝	(戸塚・舞岡高)	( ) "
4	1006	舟橋 裕太	(戸塚・領家中OB)	( ) "
5	1175	井坂 晃平	(戸塚・舞岡高)	( ) "
6	1005	片倉 凌	(戸塚・領家中OB)	( ) "
7	1181	小林 蒼空	(戸塚・舞岡高)	( ) "
8	1172	稲葉 裕太	(戸塚・舞岡高)	( ) "

### 【2組】

1				( ) "
2	112	和田 至就	(瀬谷・横浜瀬谷高)	( ) "
3	153	芹田 龍心	(瀬谷・柏木クラブ)	( ) "
4	113	石垣 龍翔	(瀬谷・横浜瀬谷高)	( ) "
5	151	八木 拓音	(瀬谷・柏木クラブ)	( ) "
6	105	岩崎 勇武	(瀬谷・横浜瀬谷高)	( ) "
7	144	早坂 賢	(瀬谷・二つ橋高特)	( ) "
8	152	大矢 恭輔	(瀬谷・柏木クラブ)	( ) "

### 【4組】

1	127	中山 温太	(瀬谷・横浜瀬谷高)	( ) "
2	155	豊村 朔弥	(瀬谷・柏木クラブ)	( ) "
3	139	水野 聡至	(瀬谷・横浜隼人高)	( ) "
4	146	鳥毛 康宏	(瀬谷・二つ橋高特)	( ) "
5	141	石澤 優斗	(瀬谷・横浜隼人高)	( ) "
6	147	杉本 拓海	(瀬谷・二つ橋高特)	( ) "
7	123	大場 湧斗	(瀬谷・横浜瀬谷高)	( ) "
8	133	水村 凜成	(瀬谷・横浜隼人高)	( ) "

## 一般男子 30歳以上 100m 決勝(2組)

### 【1組】

1				( ) "
2				( ) "
3	664	保井 和毅	(泉・E C O S)	( ) "
4	665	鮫島 湊	(泉・法政II部)	( ) "
5	667	湯野 治	(泉・S N R C)	( ) "
6	670	村上 嵩介	(泉・法政II部)	( ) "
7	671	圓谷 直久	(泉・横浜市陸協)	( ) "
8				( ) "

### 【2組】

1				( ) "
2	161	草川 元一	(瀬谷・横浜アクアテラス)	( ) "
3	164	小島 徹也	(瀬谷・)	( ) "
4	169	栗城 卓昌	(瀬谷・)	( ) "
5	1009	小原 眞	(戸塚・)	( ) "
6	1003	友野 晶夫	(戸塚・)	( ) "
7	1133	小川 将司	(戸塚・横浜市陸協)	( ) "
8	1007	込山 純平	(戸塚・ミレアAC)	( ) "

## 一般男子 29歳以下 200m 決勝(2組)

### 【1組】

1				( ) "
2	133	水村 凜成	(瀬谷・横浜隼人高)	( ) "
3	144	早坂 賢	(瀬谷・二つ橋高特)	( ) "
4	131	古川 仁	(瀬谷・横浜隼人高)	( ) "
5	101	觸澤 悠樹	(瀬谷・横浜瀬谷高)	( ) "
6	665	鮫島 湊	(泉・法政II部)	( ) "
7	670	村上 嵩介	(泉・法政II部)	( ) "
8	682	大越 仁人	(泉・松陽高)	( ) "

### 【2組】

1				( ) "
2	107	三浦 知輝	(瀬谷・横浜瀬谷高)	( ) "
3	137	宇佐美 悠真	(瀬谷・横浜隼人高)	( ) "
4	109	田中 寛恭	(瀬谷・横浜瀬谷高)	( ) "
5	141	石澤 優斗	(瀬谷・横浜隼人高)	( ) "
6	117	山本 琉斗	(瀬谷・横浜瀬谷高)	( ) "
7	138	鱗原 冴太	(瀬谷・横浜隼人高)	( ) "
8	1171	並木 蓮	(戸塚・舞岡高)	( ) "

## 一般男子 29歳以下 400m 決勝

1		( ) ' "
2	683小幡 駿	(泉・松陽高)( ) ' "
3	156池田 幸星	(瀬谷・柏木クラブ)( ) ' "
4	111石田 凜太郎	(瀬谷・横浜瀬谷高)( ) ' "
5	1180横瀬 生路	(戸塚・舞岡高)( ) ' "
6	1166向井 真広	(戸塚・舞岡高)( ) ' "
7	1164濱中 大歩	(戸塚・舞岡高)( ) ' "
8	1165山口 颯太	(戸塚・舞岡高)( ) ' "

## 一般男子 29歳以下 800m 決勝(3組)

### 【1組】

1		( ) ' "
2		( ) ' "
3	1004長谷川 幹	(戸塚・神奈川工業高)( ) ' "
4	1179小鷲 颯介	(戸塚・舞岡高)( ) ' "
5	1167野村 拓未	(戸塚・舞岡高)( ) ' "
6	669前田 隆徳	(泉・新横浜RC)( ) ' "
7	675佐野 康太	(泉・松陽高)( ) ' "
8	680赤名 諒太	(泉・松陽高)( ) ' "

### 【2組】

1		( ) ' "
2		( ) ' "
3	157中谷 拓未	(瀬谷・柏木クラブ)( ) ' "
4	143坂本 一	(瀬谷・二つ橋高特)( ) ' "
5	108高橋 駿輔	(瀬谷・横浜瀬谷高)( ) ' "
6	172杉田 晃軌	(瀬谷・青砥町倶楽部)( ) ' "
7	129本田 結人	(瀬谷・横浜瀬谷高)( ) ' "
8	147杉本 拓海	(瀬谷・二つ橋高特)( ) ' "

### 【3組】

1		( ) ' "
2	125中島 在統	(瀬谷・横浜瀬谷高)( ) ' "
3	136菊池 葵	(瀬谷・横浜隼人高)( ) ' "
4	150野呂 倭矢	(瀬谷・二つ橋高特)( ) ' "
5	120三浦 智	(瀬谷・横浜瀬谷高)( ) ' "
6	146鳥毛 康宏	(瀬谷・二つ橋高特)( ) ' "
7	118石田 翔	(瀬谷・横浜瀬谷高)( ) ' "
8	140篠田 彪賀	(瀬谷・横浜隼人高)( ) ' "

## 一般男子 29歳以下 1500m 決勝(2組)

### 【1組】

1	669前田 隆徳	(泉・新横浜RC)( ) ' "	8	121原岡 仁	(瀬谷・横浜瀬谷高)( ) ' "
2	674斎藤 大幹	(泉・松陽高)( ) ' "	9	122井上 将輝	(瀬谷・横浜瀬谷高)( ) ' "
3	677長谷部 凌大	(泉・松陽高)( ) ' "	10	1168田辺 凌	(戸塚・舞岡高)( ) ' "
4	142大下 晴斗	(瀬谷・横浜隼人高)( ) ' "	11	1170小林 旺我	(戸塚・舞岡高)( ) ' "
5	103林 辰輝	(瀬谷・横浜瀬谷高)( ) ' "	12	1004長谷川 幹	(戸塚・神奈川工業高)( ) ' "
6	106佐藤 颯騎	(瀬谷・横浜瀬谷高)( ) ' "	13		( ) ' "
7	114宮田 幌世	(瀬谷・横浜瀬谷高)( ) ' "			

### 【2組】

1	686沼田 一馬	(泉・松陽高)( ) ' "	8	135田中 佑汰	(瀬谷・横浜隼人高)( ) ' "
2	167吉田 瑛穂	(瀬谷・ ) ( ) ' "	9	140篠田 彪賀	(瀬谷・横浜隼人高)( ) ' "
3	149今野 莉王	(瀬谷・二つ橋高特)( ) ' "	10	116梶 太誠	(瀬谷・横浜瀬谷高)( ) ' "
4	145飯野 望	(瀬谷・二つ橋高特)( ) ' "	11	126及川 哲	(瀬谷・横浜瀬谷高)( ) ' "
5	159内藤 智也	(瀬谷・柏木クラブ)( ) ' "	12	1177麻生 レイン	(戸塚・舞岡高)( ) ' "
6	158坂本 大翔	(瀬谷・柏木クラブ)( ) ' "	13	1178川田 創大	(戸塚・舞岡高)( ) ' "
7	132山澤 功治	(瀬谷・横浜隼人高)( ) ' "			

# 一般男子 30歳以上・60歳以上 1500m 決勝

1 668手島 徹 (泉・緑園学園)	( ) ' "	7 1229竹原 博之 (戸塚・本杉農園)	( ) ' "
2 671圓谷 直久 (泉・横浜市陸協)	( ) ' "	8 1001溝口 靖 (戸塚・横浜市陸協)	( ) ' "
3 165根本 歩 (瀬谷・)	( ) ' "	9 1228鈴木 克昌 (戸塚・本杉農園)	( ) ' "
4 166伊東 諒 (瀬谷・瀬谷ロードランナース)	( ) ' "	10 1067山田 真也 (戸塚・柴犬逃走中RC)	( ) ' "
5 168阿部 哲也 (瀬谷・瀬谷ロードランナース)	( ) ' "	11 1009小原 眞 (戸塚・)	( ) ' "
6 162高野 一雄 (瀬谷・)	( ) ' "	12 1227本杉 圭三 (戸塚・本杉農園)	( ) ' "

1~11 : 一般男子 30~59歳

12 : 一般男子 60歳以上

# 一般男子 4×100mR 決勝

1 ( ) ( ) ( ) ( ) ( ) ( ) ( ) ( ) ' "	2 ( ) ( ) ( ) ( ) ( ) ( ) ( ) ( ) ' "	3 戸塚・舞岡高 B ( ) 1165山口 颯太 ( ) 1172稲葉 裕太 ( ) 1173小泉 尚輝 ( ) 1174安藤 樹希 ( ) 1180横瀬 生蔭 ( ) 1181小林 蒼空 ( ) ' "	4 泉・松陽高 ( ) 673北川 陽大 ( ) 679松山 輝 ( ) 681榎本 京介 ( ) 682大越 仁人 ( ) 685出口 輝喜 ( ) 687深井 悠人 ( ) ' "
5 泉・泉 ( ) 693幸喜 琉惺 ( ) 694並木 優斗 ( ) 665鮫島 湊 ( ) 692久保 翔司 ( ) ( ) ( ) ' "	6 瀬谷・横浜瀬谷高 ( ) 112和田 至就 ( ) 113石垣 龍翔 ( ) 105岩崎 勇武 ( ) 107三浦 知輝 ( ) 117山本 琉斗 ( ) 130物見 士門 ( ) ' "	7 戸塚・舞岡高 A ( ) 1164濱中 大歩 ( ) 1166向井 真広 ( ) 1169徳永 将志 ( ) 1171並木 蓮 ( ) 1175井坂 晃平 ( ) 1176栗田 俊輔 ( ) ' "	8 ( ) ( ) ( ) ( ) ( ) ( ) ( ) ( ) ' "



## 一般男子 29歳以下 走高跳 決勝

1 666	村花 宏史	(泉・ )	( ) m	5 119	富田 楽人	(瀬谷・横浜瀬谷高)	( ) m
2 678	吉村 皓毅	(泉・松 陽 高)	( ) m	6 160	城川 爽	(瀬谷・柏木クラブ)	( ) m
3 102	澤田 悠希	(瀬谷・横浜瀬谷高)	( ) m	7 170	中村 光太郎	(瀬谷・青砥町倶楽部)	( ) m
4 110	栗原 翔太	(瀬谷・横浜瀬谷高)	( ) m	8 1176	栗田 俊輔	(戸塚・舞 岡 高)	( ) m

## 一般男子 29歳以下 走幅跳 決勝

1 684	白井 柊成	(泉・松 陽 高)	( ) m	5 171	草地 祐輝	(瀬谷・青砥町倶楽部)	( ) m
2 124	勝浦 悠伍	(瀬谷・横浜瀬谷高)	( ) m	6 1005	片倉 凌	(戸塚・領家中OB)	( ) m
3 134	山田 拓実	(瀬谷・横浜隼人高)	( ) m	7 1006	舟橋 裕太	(戸塚・領家中OB)	( ) m
4 148	中尾 裕太	(瀬谷・二つ橋高特)	( ) m				

## 一般男子 30歳以上 走幅跳 決勝

1 169	栗城 卓昌	(瀬谷・ )	( ) m
-------	-------	--------	-------

## 高校男子 砲丸投[6.0kg] 決勝

1 672	石田 祥汰	(泉・松 陽 高)	( ) m	3 104	淵上 陽日樹	(瀬谷・横浜瀬谷高)	( ) m
2 676	鈴木 悠斗	(泉・松 陽 高)	( ) m	4 128	木下 陽人	(瀬谷・横浜瀬谷高)	( ) m

## 一般男子 砲丸投[7.260kg] 決勝

1 666	村花 宏史	(泉・ )	( ) m	3 1008	川邊 忠正	(戸塚・ )	( ) m
2 163	與名本 崇	(瀬谷・相州健児)	( ) m				

## 一般男子 60歳以上 砲丸投[4.0kg] 決勝

1 1009	小原 眞	(戸塚・ )	( ) m
--------	------	--------	-------

## 一般女子 29歳以下・30歳以上 100m 決勝

1		( ) "
2	1184 氏家 楓華 (戸塚・舞岡高)	( ) "
3	688 石原 緋乃 (泉・松陽高)	( ) "
4	293 小河原 芽唯 (瀬谷・横浜隼人高)	( ) "
5	294 小林 知奈 (瀬谷・二つ橋高特)	( ) "
6	291 アルバレスモネレイテ (瀬谷・横浜隼人高)	( ) "
7	282 白戸 美風 (瀬谷・横浜瀬谷高)	( ) "
8	1002 小室 和子 (戸塚・K a z o o)	( ) "

2~7 : 一般女子 29歳以下

12 : 一般女子 30歳以上

## 一般女子 29歳以下 200m 決勝

1		( ) "
2		( ) "
3		( ) "
4		( ) "
5	283 水野 夏 (瀬谷・横浜瀬谷高)	( ) "
6	290 吉成 菜花 (瀬谷・横浜隼人高)	( ) "
7	1182 木村 アンヴェネツカ (戸塚・舞岡高)	( ) "
8		( ) "

## 一般女子 29歳以下 400m 決勝

1		( ) ' "
2		( ) ' "
3		( ) ' "
4	1183 松山 絢香 (戸塚・舞岡高)	( ) ' "
5		( ) ' "
6		( ) ' "
7		( ) ' "
8		( ) ' "

## 一般女子/中学女子 2・3年 800m 決勝(2組)

### 【1組】

1	530 河野 実和② (泉・中和田中)	( ) ' "	8	251 飯島 小梅② (瀬谷・原中)	( ) ' "
2	579 柳 美羽② (泉・いずみ野中)	( ) ' "	9	1222 原野 桜② (戸塚・秋葉中)	( ) ' "
3	580 渡邊 美南② (泉・いずみ野中)	( ) ' "	10	1249 常泉 恵衣子② (戸塚・平戸中)	( ) ' "
4	431 鈴木 柚寧② (泉・領家中)	( ) ' "	11	1149 岡村 乙愛③ (戸塚・大正中)	( ) ' "
5	633 三上 夢空③ (泉・岡津中)	( ) ' "	12	1247 小林 花音② (戸塚・平戸中)	( ) ' "
6	219 園田 唯花② (瀬谷・東野中)	( ) ' "	13	287 齋藤 美久 (瀬谷・横浜隼人高)	( ) ' "
7	231 宮崎 堇③ (瀬谷・下瀬谷中)	( ) ' "			

### 【2組】

1	565 東出 栞奈③ (泉・いずみ野中)	( ) ' "	8	233 片山 明穂③ (瀬谷・下瀬谷中)	( ) ' "
2	462 室井 璃菜③ (泉・緑園学園)	( ) ' "	9	256 山本 果苗② (瀬谷・南瀬谷中)	( ) ' "
3	615 高橋 里佳② (泉・岡津中)	( ) ' "	10	1046 山本 美桜② (戸塚・舞岡中)	( ) ' "
4	616 田村 音瑛瑠② (泉・岡津中)	( ) ' "	11	1051 小野 花華② (戸塚・舞岡中)	( ) ' "
5	546 角田 柁香③ (泉・上飯田中)	( ) ' "	12	1225 佐藤 果希③ (戸塚・秋葉中)	( ) ' "
6	217 佐藤 彩也音② (瀬谷・東野中)	( ) ' "	13	1047 田島 和奏② (戸塚・舞岡中)	( ) ' "
7	229 空閑 悠燈③ (瀬谷・下瀬谷中)	( ) ' "			

# 一般女子/中学女子 2・3年 1500m 決勝(2組)

## 【1組】

1 565 東出 栞奈③(泉・いづみ野中) ( ) ' "	8 1121 金沢 ひまり②(戸塚・豊田中) ( ) ' "
2 630 加藤 冨弥③(泉・岡津中) ( ) ' "	9 1122 金沢 美佑②(戸塚・豊田中) ( ) ' "
3 546 角田 栞香③(泉・上飯田中) ( ) ' "	10 281 岡本 由佳 (瀬谷・横浜瀬谷高) ( ) ' "
4 214 谷口 友彩③(瀬谷・東野中) ( ) ' "	11 286 浦元 美緒 (瀬谷・横浜瀬谷高) ( ) ' "
5 236 佐野 和奏②(瀬谷・下瀬谷中) ( ) ' "	12 287 齋藤 美久 (瀬谷・横浜隼人高) ( ) ' "
6 1154 渡邊 絢南②(戸塚・大正中) ( ) ' "	13 295 北田 紬 (瀬谷・柏木クラブ) ( ) ' "
7 1123 國分 ここな②(戸塚・豊田中) ( ) ' "	14 296 村上 紗代子 (瀬谷・瀬谷ロードランナーズ) ( ) ' "

10~13 : 一般女子 29歳以下

14 : 一般女子 30~49歳

## 【2組】

1 480 松元 琴音③(泉・緑園学園) ( ) ' "	8 1312 増渕 美優③(戸塚・戸塚中) ( ) ' "
2 481 松元 綾音③(泉・緑園学園) ( ) ' "	9 1115 中竹 陽菜③(戸塚・豊田中) ( ) ' "
3 655 小川 心響③(泉・泉が丘中) ( ) ' "	10 1214 佐藤 千慧②(戸塚・秋葉中) ( ) ' "
4 257 益山 莉守香②(瀬谷・南瀬谷中) ( ) ' "	11 1209 石原田 悠衣②(戸塚・秋葉中) ( ) ' "
5 1113 鈴木 望愛③(戸塚・豊田中) ( ) ' "	12 1325 石原 佳莉②(戸塚・戸塚中) ( ) ' "
6 1120 加藤 美晴②(戸塚・豊田中) ( ) ' "	13 1313 藤井 結希②(戸塚・戸塚中) ( ) ' "
7 1050 久米 希②(戸塚・舞岡中) ( ) ' "	14 1206 石川 結菜②(戸塚・秋葉中) ( ) ' "

# 一般女子 4×100mR 決勝

1 ( ) ( ) ( ) ( ) ( ) ( ) ( ) ( ) ' "	2 ( ) ( ) ( ) ( ) ( ) ( ) ( ) ( ) ' "	3 ( ) ( ) ( ) ( ) ( ) ( ) ( ) ( ) ' "	4 泉・松陽高 ( ) 688 石原 緋乃 ( ) 689 中村 桜子 ( ) 690 神 愛莉 ( ) 691 永井 遥花 ( ) ( ) ( ) ( ) ' "
5 瀬谷・横浜瀬谷高 ( ) 284 石川 明花莉 ( ) 282 白戸 美風 ( ) 283 水野 夏 ( ) 285 秋山 柊奈 ( ) 281 岡本 由佳 ( ) 286 浦元 美緒 ( ) ' "	6 瀬谷・横浜隼人高 ( ) 292 藤原 和奏 ( ) 291 アルバレスモネレイラニ ( ) 290 吉成 菜花 ( ) 293 小河原 芽唯 ( ) 289 小林 希利 ( ) ( ) ' "	7 ( ) ( ) ( ) ( ) ( ) ( ) ( ) ( ) ' "	8 ( ) ( ) ( ) ( ) ( ) ( ) ( ) ( ) ' "

# 一般女子 29歳以下 走幅跳 決勝

1 689 中村 桜子 (泉・松陽高) ( ) m	4 291 アルバレスモネレイラニ (瀬谷・横浜隼人高) ( ) m
2 288 小林 姫子 (瀬谷・横浜隼人高) ( ) m	5 292 藤原 和奏 (瀬谷・横浜隼人高) ( ) m
3 290 吉成 菜花 (瀬谷・横浜隼人高) ( ) m	

# 一般女子 砲丸投[4.0kg] 決勝

1 284 石川 明花莉 (瀬谷・横浜瀬谷高) ( ) m	2 289 小林 希利 (瀬谷・横浜隼人高) ( ) m
-------------------------------	------------------------------

# 中学男子 1年 100m 決勝(12組)

## 【1組】

- 1 482遠藤 来空①(泉・中和田中) ( ) ' "
- 2 535石井 晴理①(泉・上飯田中) ( ) ' "
- 3 438濱松 昇弥①(泉・汲沢中) ( ) ' "
- 4 483坂上 航太①(泉・中和田中) ( ) ' "
- 5 581石塚 琉唯①(泉・いづみ野中) ( ) ' "
- 6 469貞守 紘佑①(泉・緑園学園) ( ) ' "
- 7 484高見澤 陸①(泉・中和田中) ( ) ' "
- 8 607西山 悠斗①(泉・岡津中) ( ) ' "

## 【3組】

- 1 489須田 零人①(泉・中和田中) ( ) ' "
- 2 540金野 一翔①(泉・上飯田中) ( ) ' "
- 3 439白川 理人①(泉・汲沢中) ( ) ' "
- 4 490藤野 宇①(泉・中和田中) ( ) ' "
- 5 585鈴木 日那太①(泉・いづみ野中) ( ) ' "
- 6 474高橋 滯生①(泉・緑園学園) ( ) ' "
- 7 491岡田 琉楓①(泉・中和田中) ( ) ' "
- 8 610有江 駿太①(泉・岡津中) ( ) ' "

## 【5組】

- 1 494斉藤 琉希①(泉・中和田中) ( ) ' "
- 2 543小田島 柊吾①(泉・上飯田中) ( ) ' "
- 3 441靄田 隼斗①(泉・汲沢中) ( ) ' "
- 4 587高地 琉馬①(泉・いづみ野中) ( ) ' "
- 5 496相馬 嘉月①(泉・中和田中) ( ) ' "
- 6 588常岡 拳①(泉・いづみ野中) ( ) ' "
- 7 612城田 勝輝①(泉・岡津中) ( ) ' "
- 8 660吉村 大輝①(泉・泉が丘中) ( ) ' "

## 【7組】

- 1 ( ) ' "
- 2 44榎 嵐士①(瀬谷・下瀬谷中) ( ) ' "
- 3 74氏家 滉①(瀬谷・南瀬谷中) ( ) ' "
- 4 26鈴木 朝登①(瀬谷・東野中) ( ) ' "
- 5 41鈴木 陸斗①(瀬谷・下瀬谷中) ( ) ' "
- 6 27ダオミンコア①(瀬谷・東野中) ( ) ' "
- 7 42塚原 琉生①(瀬谷・下瀬谷中) ( ) ' "
- 8 ( ) ' "

## 【9組】

- 1 ( ) ' "
- 2 ( ) ' "
- 3 28武田 力①(瀬谷・東野中) ( ) ' "
- 4 90高橋 智也①(瀬谷・瀬谷中) ( ) ' "
- 5 29玉沢 ザッキ①(瀬谷・東野中) ( ) ' "
- 6 45山崎 輝①(瀬谷・下瀬谷中) ( ) ' "
- 7 30辻 勇紀①(瀬谷・東野中) ( ) ' "
- 8 ( ) ' "

## 【2組】

- 1 485永井 帝成①(泉・中和田中) ( ) ' "
- 2 539繁澤 輝樹①(泉・上飯田中) ( ) ' "
- 3 584下田 湊人①(泉・いづみ野中) ( ) ' "
- 4 487安西 陽斗①(泉・中和田中) ( ) ' "
- 5 471川畑 侑也①(泉・緑園学園) ( ) ' "
- 6 609田中 淳景①(泉・岡津中) ( ) ' "
- 7 488久保 瞬司①(泉・中和田中) ( ) ' "
- 8 658菅原 絢①(泉・泉が丘中) ( ) ' "

## 【4組】

- 1 492越智 斗雅①(泉・中和田中) ( ) ' "
- 2 542若山 友駿①(泉・上飯田中) ( ) ' "
- 3 440高橋 知希①(泉・汲沢中) ( ) ' "
- 4 586高尾 遼①(泉・いづみ野中) ( ) ' "
- 5 493永井 皇成①(泉・中和田中) ( ) ' "
- 6 476植田 想①(泉・緑園学園) ( ) ' "
- 7 611小池 佑弥①(泉・岡津中) ( ) ' "
- 8 659長谷川 誠①(泉・泉が丘中) ( ) ' "

## 【6組】

- 1 551遠藤 蒼大①(泉・上飯田中) ( ) ' "
- 2 497内藤 悠智①(泉・中和田中) ( ) ' "
- 3 589出本 凜空①(泉・いづみ野中) ( ) ' "
- 4 613横山 耀①(泉・岡津中) ( ) ' "
- 5 498細久保 篤人①(泉・中和田中) ( ) ' "
- 6 590西 樹紀①(泉・いづみ野中) ( ) ' "
- 7 661三浦 蒼空①(泉・泉が丘中) ( ) ' "
- 8 417永本 柗人①(泉・領家中) ( ) ' "

## 【8組】

- 1 ( ) ' "
- 2 21石塚 眞①(瀬谷・東野中) ( ) ' "
- 3 38石原 睦鵬①(瀬谷・下瀬谷中) ( ) ' "
- 4 66石渡 令陸①(瀬谷・原中) ( ) ' "
- 5 22大島 丈太郎①(瀬谷・東野中) ( ) ' "
- 6 39菅原 優雅①(瀬谷・下瀬谷中) ( ) ' "
- 7 25佐藤 陽斗①(瀬谷・東野中) ( ) ' "
- 8 ( ) ' "

## 【10組】

- 1 ( ) ' "
- 2 1186石川 侑聖①(戸塚・秋葉中) ( ) ' "
- 3 1289秋本 才駕①(戸塚・戸塚中) ( ) ' "
- 4 1147若林 拓磨①(戸塚・大正中) ( ) ' "
- 5 1086本間 進①(戸塚・名瀬中) ( ) ' "
- 6 1292中野 佳吾①(戸塚・戸塚中) ( ) ' "
- 7 1035松林 学人①(戸塚・舞岡中) ( ) ' "
- 8 1144仲間 琉心①(戸塚・大正中) ( ) ' "



# 中学男子 3年 100m 決勝(9組)

## 【1組】

- 1 ( ) "
- 2 512吉村 弘毅③(泉・中和田中) ( ) "
- 3 445杉山 昇③(泉・汲沢中) ( ) "
- 4 552石坂 琉夏③(泉・いづみ野中) ( ) "
- 5 634野田 廉太③(泉・岡津中) ( ) "
- 6 409プレスウェイト圭③(泉・領家中) ( ) "
- 7 514實吉 海翔③(泉・中和田中) ( ) "
- 8 639青木 琉生③(泉・岡津中) ( ) "

## 【3組】

- 1 ( ) "
- 2 556小出 仁③(泉・いづみ野中) ( ) "
- 3 521佐藤 歩夢③(泉・中和田中) ( ) "
- 4 643國峰 優斗③(泉・岡津中) ( ) "
- 5 647今井 智也③(泉・泉が丘中) ( ) "
- 6 644矢橋 弘智③(泉・岡津中) ( ) "
- 7 412寺部 利信③(泉・領家中) ( ) "
- 8 ( ) "

## 【5組】

- 1 31佐々木 律③(瀬谷・下瀬谷中) ( ) "
- 2 48勝 優翔③(瀬谷・原中) ( ) "
- 3 73永田 優真③(瀬谷・南瀬谷中) ( ) "
- 4 85廣瀬 誠③(瀬谷・瀬谷中) ( ) "
- 5 52宮本 雄羽③(瀬谷・原中) ( ) "
- 6 87長野 颯太③(瀬谷・瀬谷中) ( ) "
- 7 53鈴木 陽斗③(瀬谷・原中) ( ) "
- 8 88杉本 日陽③(瀬谷・瀬谷中) ( ) "

## 【7組】

- 1 ( ) "
- 2 1074中川 翔陽③(戸塚・名瀬中) ( ) "
- 3 1265磯野 昂③(戸塚・戸塚中) ( ) "
- 4 1148田中 陽樹③(戸塚・大正中) ( ) "
- 5 1269積 昂琉③(戸塚・戸塚中) ( ) "
- 6 1072小泉 颯輝③(戸塚・名瀬中) ( ) "
- 7 1258西山 友悠③(戸塚・戸塚中) ( ) "
- 8 1104林 星風③(戸塚・豊田中) ( ) "

## 【9組】

- 1 ( ) "
- 2 1200伊藤 輝一郎③(戸塚・秋葉中) ( ) "
- 3 1069岩井 琉晟③(戸塚・名瀬中) ( ) "
- 4 1202吉寄 匠海③(戸塚・秋葉中) ( ) "
- 5 1075池亀 幸希③(戸塚・名瀬中) ( ) "
- 6 1015遠藤 一平③(戸塚・舞岡中) ( ) "
- 7 1260有光 晴希③(戸塚・戸塚中) ( ) "
- 8 ( ) "

## 【2組】

- 1 ( ) "
- 2 555久保 佑太③(泉・いづみ野中) ( ) "
- 3 517込山 友希③(泉・中和田中) ( ) "
- 4 646河島 優人③(泉・泉が丘中) ( ) "
- 5 410宮澤 柁③(泉・領家中) ( ) "
- 6 519木村 優有③(泉・中和田中) ( ) "
- 7 635小井戸 蒼唯③(泉・岡津中) ( ) "
- 8 ( ) "

## 【4組】

- 1 ( ) "
- 2 537木島 俊二③(泉・上飯田中) ( ) "
- 3 562長塩 逞③(泉・いづみ野中) ( ) "
- 4 523三枝 諒太③(泉・中和田中) ( ) "
- 5 568横山 輝③(泉・いづみ野中) ( ) "
- 6 645吉内 桜佑③(泉・岡津中) ( ) "
- 7 413黒田 彪稀③(泉・領家中) ( ) "
- 8 ( ) "

## 【6組】

- 1 ( ) "
- 2 1078稲葉 斗季③(戸塚・名瀬中) ( ) "
- 3 1102鈴木 慧成③(戸塚・豊田中) ( ) "
- 4 1266岩永 愛琉③(戸塚・戸塚中) ( ) "
- 5 1076森田 悠真③(戸塚・名瀬中) ( ) "
- 6 1203神保 珠丸③(戸塚・秋葉中) ( ) "
- 7 1070佐々木 奏良③(戸塚・名瀬中) ( ) "
- 8 ( ) "

## 【8組】

- 1 ( ) "
- 2 1268高階 晴太③(戸塚・戸塚中) ( ) "
- 3 1011日高 央奨③(戸塚・舞岡中) ( ) "
- 4 1068當間 瑛斗③(戸塚・名瀬中) ( ) "
- 5 1262加藤 鈴那斗③(戸塚・戸塚中) ( ) "
- 6 1016峯戸 秀喜③(戸塚・舞岡中) ( ) "
- 7 1261石井 宏樹③(戸塚・戸塚中) ( ) "
- 8 1071佐々 大和③(戸塚・名瀬中) ( ) "

## 中学男子 2・3年 200m 決勝(5組)

### 【1組】

1	( ) "
2	( ) "
3	507松井 蒼大②(泉・中和田中)( ) "
4	446森本 晃生②(泉・汲沢中)( ) "
5	552石坂 琉夏③(泉・いづみ野中)( ) "
6	509南 孜恩②(泉・中和田中)( ) "
7	646河島 優人③(泉・泉が丘中)( ) "
8	411小林 照幸②(泉・領家中)( ) "

### 【2組】

1	( ) "
2	( ) "
3	447森田 嵐③(泉・汲沢中)( ) "
4	511甘利 琉音③(泉・中和田中)( ) "
5	559鈴木 大賀③(泉・いづみ野中)( ) "
6	448黒川 昊③(泉・汲沢中)( ) "
7	460三浦 琉生③(泉・緑園学園)( ) "
8	412寺部 利信③(泉・領家中)( ) "

### 【3組】

1	( ) "
2	( ) "
3	538兼徳 優虎②(泉・上飯田中)( ) "
4	449齋藤 翔③(泉・汲沢中)( ) "
5	550持田 龍佑③(泉・上飯田中)( ) "
6	574土井 佑真②(泉・いづみ野中)( ) "
7	521佐藤 歩夢③(泉・中和田中)( ) "
8	428望月 晴渡②(泉・領家中)( ) "

### 【4組】

1	1136阿部 凌久②(戸塚・大正中)( ) "
2	1234浅田 翔牙②(戸塚・平戸中)( ) "
3	1011日高 央奨③(戸塚・舞岡中)( ) "
4	1280醍醐 柊太②(戸塚・戸塚中)( ) "
5	1236岡本 篤斉②(戸塚・平戸中)( ) "
6	84和田 湧太郎②(瀬谷・瀬谷中)( ) "
7	72鈴木 亮仁③(瀬谷・南瀬谷中)( ) "
8	85廣瀬 誠③(瀬谷・瀬谷中)( ) "

### 【5組】

1	87長野 颯太③(瀬谷・瀬谷中)( ) "
2	17中山 蒼大②(瀬谷・東野中)( ) "
3	88杉本 日陽③(瀬谷・瀬谷中)( ) "
4	1016峯戸 秀喜③(戸塚・舞岡中)( ) "
5	1265磯野 昂③(戸塚・戸塚中)( ) "
6	1230池田 直人③(戸塚・平戸中)( ) "
7	1135高橋 悠人③(戸塚・大正中)( ) "
8	1261石井 宏樹③(戸塚・戸塚中)( ) "

## 中学男子 2・3年 400m 決勝(4組)

### 【1組】

1	( ) ' "
2	( ) ' "
3	( ) ' "
4	541早矢仕 雄大②(泉・上飯田中)( ) ' "
5	516明石 悠杜③(泉・中和田中)( ) ' "
6	562長 塩 逞③(泉・いづみ野中)( ) ' "
7	657山下 大貴②(泉・泉が丘中)( ) ' "
8	407泉 裕翔③(泉・領家中)( ) ' "

### 【2組】

1	( ) ' "
2	( ) ' "
3	( ) ' "
4	550持田 龍佑③(泉・上飯田中)( ) ' "
5	636磯野 勇輔③(泉・岡津中)( ) ' "
6	519木村 優有③(泉・中和田中)( ) ' "
7	423服部 獅子丸③(泉・領家中)( ) ' "
8	( ) ' "

### 【3組】

1	13萱沼 義生②(瀬谷・東野中)( ) ' "
2	14神田 直紀②(瀬谷・東野中)( ) ' "
3	15小林 悠磨②(瀬谷・東野中)( ) ' "
4	83菅原 純也③(瀬谷・南高付属中)( ) ' "
5	17中山 蒼大②(瀬谷・東野中)( ) ' "
6	18橋本 悠輝也②(瀬谷・東野中)( ) ' "
7	19福永 徠翔②(瀬谷・東野中)( ) ' "
8	20桑原 佑太②(瀬谷・東野中)( ) ' "

### 【4組】

1	1233鈴木 勇人③(戸塚・平戸中)( ) ' "
2	1190関 健太朗③(戸塚・秋葉中)( ) ' "
3	1232依田 諒也③(戸塚・平戸中)( ) ' "
4	1138金田 英樹②(戸塚・大正中)( ) ' "
5	1073山本 賢汰③(戸塚・名瀬中)( ) ' "
6	1230池田 直人③(戸塚・平戸中)( ) ' "
7	1081松野 晃丈②(戸塚・名瀬中)( ) ' "
8	1137岡田 一輝②(戸塚・大正中)( ) ' "

## 中学男子 2・3年 800m 決勝(2組)

### 【1組】

1 503 山川 陸②(泉・中和田中)	( ) ' "	9 638 岩崎 叶③(泉・岡津中)	( ) ' "
2 450 高橋 和真②(泉・汲沢中)	( ) ' "	10 649 原田 貫生③(泉・泉が丘中)	( ) ' "
3 508 西村 真騎②(泉・中和田中)	( ) ' "	11 464 佐々木 潤③(泉・緑園学園)	( ) ' "
4 459 安藤 飛羽③(泉・緑園学園)	( ) ' "	12 520 浴 颯斗③(泉・中和田中)	( ) ' "
5 511 甘利 琉音③(泉・中和田中)	( ) ' "	13 466 小林 麟太郎③(泉・緑園学園)	( ) ' "
6 451 吉田 大雅③(泉・汲沢中)	( ) ' "	14 522 濱井 太斗③(泉・中和田中)	( ) ' "
7 514 實吉 海翔③(泉・中和田中)	( ) ' "	15	( ) ' "
8 463 池ノ上 智悠③(泉・緑園学園)	( ) ' "	16	( ) ' "

### 【2組】

1 19 福永 徠翔②(瀬谷・東野中)	( ) ' "	9 1139 熊谷 蓮都②(戸塚・大正中)	( ) ' "
2 34 清水 陽輝②(瀬谷・下瀬谷中)	( ) ' "	10 1189 川島 心③(戸塚・秋葉中)	( ) ' "
3 83 菅原 純也③(瀬谷・南高付属中)	( ) ' "	11 1027 菅原 凜②(戸塚・舞岡中)	( ) ' "
4 49 倉谷 一雅③(瀬谷・原中)	( ) ' "	12 1080 丸山 一樹③(戸塚・名瀬中)	( ) ' "
5 71 阿部 佑真③(瀬谷・南瀬谷中)	( ) ' "	13 1014 平山 匠吾③(戸塚・舞岡中)	( ) ' "
6 1191 河合 雅徳②(戸塚・秋葉中)	( ) ' "	14 1259 勝亦 皓史③(戸塚・戸塚中)	( ) ' "
7 1028 柴垣 慧②(戸塚・舞岡中)	( ) ' "	15 1024 山下 來波②(戸塚・舞岡中)	( ) ' "
8 1239 田中 康成②(戸塚・平戸中)	( ) ' "	16 1012 植田 雄大③(戸塚・舞岡中)	( ) ' "

## 中学男子 1年 1500m 決勝(2組)

### 【1組】

1 535 石井 晴理①(泉・上飯田中)	( ) ' "	13 1085 早川 颯馬①(戸塚・名瀬中)	( ) ' "
2 496 相馬 嘉月①(泉・中和田中)	( ) ' "	14 1088 山岸 勇太①(戸塚・名瀬中)	( ) ' "
3 453 松田 海晴①(泉・汲沢中)	( ) ' "	15 1112 漁野 旭①(戸塚・豊田中)	( ) ' "
4 474 高橋 滯生①(泉・緑園学園)	( ) ' "	16 1290 矢田部 凪①(戸塚・戸塚中)	( ) ' "
5 606 日下部 璃空①(泉・岡津中)	( ) ' "	17 1111 三谷 奏太①(戸塚・豊田中)	( ) ' "
6 454 小浅 結豊①(泉・汲沢中)	( ) ' "	18 1110 原田 蓮也①(戸塚・豊田中)	( ) ' "
7 418 飛田 健晴①(泉・領家中)	( ) ' "	19 1301 小佐田 京祐①(戸塚・戸塚中)	( ) ' "
8 40 鈴木 朝斗①(瀬谷・下瀬谷中)	( ) ' "	20 1298 新子 翼①(戸塚・戸塚中)	( ) ' "
9 76 村上 善①(瀬谷・南瀬谷中)	( ) ' "	21 1146 山田 進平①(戸塚・大正中)	( ) ' "
10 44 槇 嵐士①(瀬谷・下瀬谷中)	( ) ' "	22 1291 金子 碧希①(戸塚・戸塚中)	( ) ' "
11 45 山崎 輝①(瀬谷・下瀬谷中)	( ) ' "	23 1142 境 蓮斗①(戸塚・大正中)	( ) ' "
12 1031 高梨 修悟①(戸塚・舞岡中)	( ) ' "		

### 【2組】

1 495 須賀 洋太①(泉・中和田中)	( ) ' "	13 67 加田 健太郎①(瀬谷・原中)	( ) ' "
2 452 中島 鉄太①(泉・汲沢中)	( ) ' "	14 69 小島 伊織①(瀬谷・原中)	( ) ' "
3 469 貞守 紘佑①(泉・緑園学園)	( ) ' "	15 1297 三好 璃仁①(戸塚・戸塚中)	( ) ' "
4 401 清水 勇星①(泉・)	( ) ' "	16 1296 片山 飛和①(戸塚・戸塚中)	( ) ' "
5 402 齋藤 悠春①(泉・)	( ) ' "	17 1295 立畠 直弥①(戸塚・戸塚中)	( ) ' "
6 500 草 碧飛①(泉・中和田中)	( ) ' "	18 1300 廣田 隼也①(戸塚・戸塚中)	( ) ' "
7 476 植田 想①(泉・緑園学園)	( ) ' "	19 1303 服部 太壱①(戸塚・戸塚中)	( ) ' "
8 403 清澤 悠登①(泉・)	( ) ' "	20 1293 好田 岳史①(戸塚・戸塚中)	( ) ' "
9 23 麻績 匡隆①(瀬谷・東野中)	( ) ' "	21 1186 石川 侑聖①(戸塚・秋葉中)	( ) ' "
10 39 菅原 優雅①(瀬谷・下瀬谷中)	( ) ' "	22 1185 吉田 亘希①(戸塚・秋葉中)	( ) ' "
11 43 芳賀 絢斗①(瀬谷・下瀬谷中)	( ) ' "	23	( ) ' "
12 46 青天目 瑛友①(瀬谷・下瀬谷中)	( ) ' "		



# 中学男子 2・3年 1500m 決勝(3組)

## 【1組】

1 404 太田 樹③(泉・領家中)	( )' "	13 1103 高橋 柗翔③(戸塚・豊田中)	( )' "
2 459 安藤 飛羽③(泉・緑園学園)	( )' "	14 1079 後藤 礼央③(戸塚・名瀬中)	( )' "
3 463 池ノ上 智悠③(泉・緑園学園)	( )' "	15 1106 杉山 慶浩②(戸塚・豊田中)	( )' "
4 558 佐藤 颯空③(泉・いずみ野中)	( )' "	16 1188 大野 結士③(戸塚・秋葉中)	( )' "
5 464 佐々木 潤③(泉・緑園学園)	( )' "	17 1267 奥村 直希③(戸塚・戸塚中)	( )' "
6 648 佐々木 希来③(泉・泉が丘中)	( )' "	18 1270 吉永 謙次郎③(戸塚・戸塚中)	( )' "
7 515 安達 智志③(泉・中和田中)	( )' "	19 1105 佐藤 蒼健②(戸塚・豊田中)	( )' "
8 649 原田 貫生③(泉・泉が丘中)	( )' "	20 1277 中光 将吾②(戸塚・戸塚中)	( )' "
9 16 椎野 太貴②(瀬谷・東野中)	( )' "	21 1240 花倉 悠哉②(戸塚・平戸中)	( )' "
10 37 靱山 虎太郎②(瀬谷・下瀬谷中)	( )' "	22 1198 田中 翔太②(戸塚・秋葉中)	( )' "
11 86 武田 宗将③(瀬谷・瀬谷中)	( )' "	23 1101 河村 拓真③(戸塚・豊田中)	( )' "
12 89 小川 春翔③(瀬谷・瀬谷中)	( )' "	24 1100 石山 陽里③(戸塚・豊田中)	( )' "

## 【2組】

1 504 中本 龍汰②(泉・中和田中)	( )' "	13 1017 奥村 莉久③(戸塚・舞岡中)	( )' "
2 506 水谷 慧梧②(泉・中和田中)	( )' "	14 1029 大久保 皓介②(戸塚・舞岡中)	( )' "
3 456 大橋 雄輝②(泉・汲沢中)	( )' "	15 1018 芝 真輝③(戸塚・舞岡中)	( )' "
4 408 進藤 正太③(泉・領家中)	( )' "	16 1197 森山 悠仁②(戸塚・秋葉中)	( )' "
5 466 小林 麟太郎③(泉・緑園学園)	( )' "	17 1080 丸山 一樹③(戸塚・名瀬中)	( )' "
6 642 角野 颯太③(泉・岡津中)	( )' "	18 1025 中原 淳宏②(戸塚・舞岡中)	( )' "
7 468 田中 アキラ②(泉・緑園学園)	( )' "	19 1286 関野 暁太②(戸塚・戸塚中)	( )' "
8 12 市橋 慶悠②(瀬谷・東野中)	( )' "	20 1287 鈴木 友耶②(戸塚・戸塚中)	( )' "
9 13 萱沼 義生②(瀬谷・東野中)	( )' "	21 1026 松下 健成②(戸塚・舞岡中)	( )' "
10 77 上田 岳流③(瀬谷・南瀬谷中)	( )' "	22 1019 野田 爽次郎③(戸塚・舞岡中)	( )' "
11 1282 廣橋 智輝②(戸塚・戸塚中)	( )' "	23 1107 鈴木 叶羽②(戸塚・豊田中)	( )' "
12 1306 羽生 翔惺②(戸塚・戸塚中)	( )' "	24	( )' "

## 【3組】

1 501 石川 亮太郎②(泉・中和田中)	( )' "	13 1020 万波 翔樹③(戸塚・舞岡中)	( )' "
2 455 加茂 龍太郎②(泉・汲沢中)	( )' "	14 1233 鈴木 勇人③(戸塚・平戸中)	( )' "
3 627 相川 怜生②(泉・岡津中)	( )' "	15 1273 渡邊 颯人②(戸塚・戸塚中)	( )' "
4 405 長谷 昂汰②(泉・領家中)	( )' "	16 1191 河合 雅徳②(戸塚・秋葉中)	( )' "
5 407 泉 裕翔③(泉・領家中)	( )' "	17 1242 丸山 拓海②(戸塚・平戸中)	( )' "
6 513 金 築 柗③(泉・中和田中)	( )' "	18 1196 大西 琥太郎③(戸塚・秋葉中)	( )' "
7 411 小林 照幸②(泉・領家中)	( )' "	19 1013 渡邊 優宇輝③(戸塚・舞岡中)	( )' "
8 429 青山 泰明②(泉・領家中)	( )' "	20 1194 飯田 悠介②(戸塚・秋葉中)	( )' "
9 56 渋谷 優人②(瀬谷・原中)	( )' "	21 1231 岡村 崇③(戸塚・平戸中)	( )' "
10 63 大橋 幸誠②(瀬谷・原中)	( )' "	22 1193 加藤 颯馬②(戸塚・秋葉中)	( )' "
11 65 石田 翔②(瀬谷・原中)	( )' "	23 1199 山本 成真②(戸塚・秋葉中)	( )' "
12 79 高橋 瞭太②(瀬谷・南瀬谷中)	( )' "	24 1195 小泉 竣太郎③(戸塚・秋葉中)	( )' "

# 中学男子 1・2年 4×100mR 決勝(3組)

## 【1組】

1 泉・中和田中 A ( ) 507松井 蒼大② ( ) 509南 孜恩② ( ) 483坂上 航太① ( ) 487安西 陽斗① ( ) ( ) ( ) ' "	2 泉・いずみ野中 ( ) 572清水 裕太② ( ) 574土井 佑真② ( ) 569岩野 柊司② ( ) 575徳山 蓉太② ( ) 582落合 蒼斗① ( ) 590西 樹紀① ( ) ' "	3 泉・岡津中 A ( ) 621中山 虎義② ( ) 625磯崎 雄斗② ( ) 622海老澤 大翔② ( ) 623佐藤 真海② ( ) ( ) ( ) ' "	4 泉・汲沢中 ( ) 438濱松 昇弥① ( ) 440高橋 知希① ( ) 441靄田 隼斗① ( ) 442山田 蓮介② ( ) 443佐々木 恒② ( ) 446森本 晃生② ( ) ' "
5 泉・領家中 ( ) 411小林 照幸② ( ) 417永本 柊人① ( ) 418飛田 健晴① ( ) 428望月 晴渡② ( ) 429青山 泰明② ( ) ( ) ' "	6 泉・上飯田中 ( ) 535石井 晴理① ( ) 538兼徳 優虎② ( ) 540金野 一翔① ( ) 542若山 友駿① ( ) 543小田島 柊吾① ( ) 551遠藤 蒼大① ( ) ' "	7 泉・中和田中 B ( ) 482遠藤 来空① ( ) 494斉藤 琉希① ( ) 497内藤 悠智① ( ) 500草 碧飛① ( ) ( ) ( ) ' "	8 泉・岡津中 B ( ) 613横山 權① ( ) 611小池 佑弥① ( ) 610有江 駿太① ( ) 606日下部 璃空① ( ) ( ) ( ) ' "

## 【2組】

1 ( ) ( ) ( ) ( ) ( ) ( ) ( ) ' "	2 泉・中和田中 C ( ) 484高見澤 陸① ( ) 488久保 瞬司① ( ) 491岡田 琉楓① ( ) 493永井 皇成① ( ) ( ) ( ) ' "	3 泉・岡津中 C ( ) 626深水 煌馬② ( ) 609田中 淳景① ( ) 612城田 勝輝① ( ) 608長谷川 琢兵① ( ) 607西山 悠斗① ( ) ( ) ( ) ' "	4 瀬谷・東野中 ( ) 20桑原 佑太② ( ) 28武田 力① ( ) 27ダオミンコア① ( ) 17中山 蒼大② ( ) 21石塚 眞① ( ) 15小林 悠磨② ( ) ' "
5 瀬谷・下瀬谷中 ( ) 44槇 嵐士① ( ) 38石原 睦鵬① ( ) 41鈴木 陸斗① ( ) 35関 檜治② ( ) 39菅原 優雅① ( ) 42塚原 琉生① ( ) ' "	6 瀬谷・原中 ( ) 55安原 雄飛② ( ) 56渋谷 優人② ( ) 54小山 友来② ( ) 57楡井 陽斗② ( ) 64柏谷 翔太② ( ) 68瀬戸 貴大① ( ) ' "	7 瀬谷・瀬谷中 B ( ) 91小川 彩太① ( ) 90高橋 智也① ( ) 92石坂 朋大① ( ) 93萩原 紬葵① ( ) 94西村 琉世① ( ) ( ) ( ) ' "	8 瀬谷・瀬谷中 A ( ) 95鴫田 蒼太郎② ( ) 84和田 湧太郎② ( ) 96高橋 孝太朗② ( ) 97岡村 誠志② ( ) 98篠島 琉斗② ( ) 99岩船 悠斗② ( ) ' "

## 【3組】

1 ( ) ( ) ( ) ( ) ( ) ( ) ( ) ' "	2 戸塚・戸塚中 C ( ) 1276高品 亮太② ( ) 1278河原 侑生② ( ) 1283齋藤 悠羽② ( ) 1284阿部 匡佐② ( ) 1285木継 暁希② ( ) ( ) ' "	3 戸塚・大正中 ( ) 1136阿部 凌久② ( ) 1137岡田 一輝② ( ) 1138金田 英樹② ( ) 1141池田 良太① ( ) 1144仲間 琉心① ( ) 1147若林 拓磨① ( ) ' "	4 戸塚・戸塚中 A ( ) 1271河野 瑛真② ( ) 1272重田 聡真② ( ) 1274阿部 圭佑② ( ) 1288村松 知治② ( ) ( ) ( ) ' "
5 戸塚・豊田中 ( ) 1105佐藤 蒼健② ( ) 1106杉山 慶浩② ( ) 1107鈴木 叶羽② ( ) 1108府川 遥馬② ( ) 1109足立 昂太① ( ) 1112漁野 旭① ( ) ' "	6 戸塚・舞岡中 ( ) 1021多田 旺生② ( ) 1030岸上 琉士① ( ) 1032宮崎 羽汰① ( ) 1034鈴木 慈英① ( ) 1036伊藤 怜央① ( ) ( ) ' "	7 戸塚・名瀬中 ( ) 1081松野 晃丈② ( ) 1082神山 大輝② ( ) 1084田村 虎太郎② ( ) 1086本間 進① ( ) 1087松澤 龍希① ( ) 1088山岸 勇太① ( ) ' "	8 戸塚・戸塚中 B ( ) 1289秋本 才駕① ( ) 1292中野 佳吾① ( ) 1294菊池 龍之介① ( ) 1299佐野 魁① ( ) 1302橋山 怜生① ( ) 1304渡邊 圭① ( ) ' "

# 中学男子 共通 4 × 1 0 0 m R 決勝(3組)

## 【1組】

1 ( ) ( ) ( ) ( ) ( ) ( ) ( ) ( ) ( )	2 泉・中和田中 A ( ) 516明石 悠杜③ ( ) 517込山 友希③ ( ) 519木村 優有③ ( ) 521佐藤 歩夢③ ( ) ( ) ( )	3 泉・いずみ野中 ( ) 559鈴木 大賀③ ( ) 578藤本 響生② ( ) 566松田 洋平③ ( ) 570小林 怜生② ( ) 555久保 佑太③ ( ) 572清水 裕太② ( )	4 泉・汲沢中 ( ) 458石井 悠真③ ( ) 448黒川 昊③ ( ) 449齋藤 翔③ ( ) 447森田 嵐③ ( ) 444萩原 漣② ( ) ( )
5 泉・領家中 ( ) 413黒田 彪稀③ ( ) 412寺部 利信③ ( ) 407泉 裕翔③ ( ) 409プレイスウェイト圭③ ( ) 423服部 獅子丸③ ( ) ( )	6 泉・緑園学園 ( ) 460三浦 琉生③ ( ) 463池ノ上 智悠③ ( ) 464佐々木 潤③ ( ) 468田中 アキラ② ( ) 469貞守 紘佑① ( ) 474高橋 滯生① ( )	7 泉・中和田中 B ( ) 511甘利 琉音③ ( ) 512吉村 弘毅③ ( ) 514實吉 海翔③ ( ) 523三枝 諒太③ ( ) ( )	8 泉・岡津中 A ( ) 636磯野 勇輔③ ( ) 638岩崎 叶③ ( ) 634野田 廉太③ ( ) 635小井戸 蒼唯③ ( ) ( )

## 【2組】

1 ( ) ( ) ( ) ( ) ( ) ( ) ( )	2 泉・中和田中 C ( ) 502甲 真之介② ( ) 510沼田 吏樹② ( ) 485永井 帝成① ( ) 489須田 零人① ( ) ( )	3 泉・岡津中 B ( ) 639青木 琉生③ ( ) 641石川 健斗③ ( ) 644矢橋 弘智③ ( ) 642角野 颯太③ ( ) ( )	4 泉・上飯田中 ( ) 536西山 綾人② ( ) 539繁澤 輝樹① ( ) 537木島 俊二③ ( ) 550持田 龍佑③ ( ) 541早矢仕 雄大② ( )
5 瀬谷・東野中 ( ) 20桑原 佑太② ( ) 17中山 蒼大② ( ) 14神田 直紀② ( ) 11矢部 大河③ ( ) 15小林 悠磨② ( ) ( )	6 瀬谷・原中 ( ) 54小山 友来② ( ) 48勝 優翔③ ( ) 51橋本 桜介③ ( ) 52宮本 雄羽③ ( ) 49倉谷 一雅③ ( ) 53鈴木 陽斗③ ( )	7 瀬谷・南瀬谷中 ( ) 73永田 優真③ ( ) 81青木 聖直③ ( ) 78萱野 優真② ( ) 72鈴木 亮仁③ ( ) 80青木 聖來③ ( ) 82福谷 知之進③ ( )	8 瀬谷・瀬谷中 ( ) 87長野 颯太③ ( ) 85廣瀬 誠③ ( ) 88杉本 日陽③ ( ) 84和田 湧太郎② ( ) 97岡村 誠志② ( )

## 【3組】

1 ( ) ( ) ( ) ( ) ( ) ( ) ( )	2 戸塚・戸塚中 C ( ) 1258西山 友悠③ ( ) 1260有光 晴希③ ( ) 1261石井 宏樹③ ( ) 1268高階 晴太③ ( ) ( )	3 戸塚・平戸中 ( ) 1230池田 直人③ ( ) 1234浅田 翔牙② ( ) 1235市川 蓮② ( ) 1236岡本 篤斉② ( ) 1237北村 水樹② ( )	4 戸塚・豊田中 ( ) 1100石山 陽里③ ( ) 1101河村 拓真③ ( ) 1102鈴木 慧成③ ( ) 1103高橋 柊翔③ ( ) 1104林 星風③ ( )
5 戸塚・名瀬中 ( ) 1068當間 瑛斗③ ( ) 1069岩井 琉晟③ ( ) 1073山本 賢汰③ ( ) 1075池亀 幸希③ ( ) 1076森田 悠真③ ( ) 1077本田 豊③ ( )	6 戸塚・戸塚中 A ( ) 1265磯野 昂③ ( ) 1269積 昂琉③ ( ) 1279小島 悠輔② ( ) 1280醍醐 柊太② ( ) ( )	7 戸塚・舞岡中 ( ) 1011日高 央奨③ ( ) 1015遠藤 一平③ ( ) 1016峯戸 秀喜③ ( ) 1022前野 咲翔② ( ) ( )	8 戸塚・戸塚中 B ( ) 1262加藤 鈴那斗③ ( ) 1263佐々木 琥太郎③ ( ) 1264續 愛有③ ( ) 1266岩永 愛琉③ ( ) ( )

## 中学男子 2・3年 走高跳 決勝

1 623佐藤 真海②(泉・岡津中)( ) m	10 59大久保 智敬②(瀬谷・原中)( ) m
2 563浪平 健司③(泉・いづみ野中)( ) m	11 62富樫 隼斗②(瀬谷・原中)( ) m
3 624石渡 陽真②(泉・岡津中)( ) m	12 78萱野 優真②(瀬谷・南瀬谷中)( ) m
4 569岩野 柊司②(泉・いづみ野中)( ) m	13 1281出町 奏太②(戸塚・戸塚中)( ) m
5 640戸塚 玄③(泉・岡津中)( ) m	14 1263佐々木 琥太郎③(戸塚・戸塚中)( ) m
6 512吉村 弘毅③(泉・中和田中)( ) m	15 1138金田 英樹②(戸塚・大正中)( ) m
7 572清水 裕太②(泉・いづみ野中)( ) m	16 1238白田 惺之介②(戸塚・平戸中)( ) m
8 516明石 悠杜③(泉・中和田中)( ) m	17 1237北村 水樹②(戸塚・平戸中)( ) m
9 50大岡 明希也③(瀬谷・原中)( ) m	18 1271河野 瑛真②(戸塚・戸塚中)( ) m

## 中学男子 1年 走幅跳 決勝

1 659長谷川 誠①(泉・泉が丘中)( ) m	17 493永井 皇成①(泉・中和田中)( ) m
2 608長谷川 琢兵①(泉・岡津中)( ) m	18 494斉藤 琉希①(泉・中和田中)( ) m
3 582落合 蒼斗①(泉・いづみ野中)( ) m	19 24川島 聖歩①(瀬谷・東野中)( ) m
4 539繁澤 輝樹①(泉・上飯田中)( ) m	20 43芳賀 絢斗①(瀬谷・下瀬谷中)( ) m
5 497内藤 悠智①(泉・中和田中)( ) m	21 68瀬戸 貴大①(瀬谷・原中)( ) m
6 540金野 一翔①(泉・上飯田中)( ) m	22 70田村 真成叶①(瀬谷・原中)( ) m
7 498細久保 篤人①(泉・中和田中)( ) m	23 75熊澤 冴空①(瀬谷・南瀬谷中)( ) m
8 542若山 友駿①(泉・上飯田中)( ) m	24 76村上 善①(瀬谷・南瀬谷中)( ) m
9 543小田島 柊吾①(泉・上飯田中)( ) m	25 1036伊藤 怜央①(戸塚・舞岡中)( ) m
10 482遠藤 来空①(泉・中和田中)( ) m	26 1187山田 匠馬①(戸塚・秋葉中)( ) m
11 483坂上 航太①(泉・中和田中)( ) m	27 1033赤坂 優友①(戸塚・舞岡中)( ) m
12 485永井 帝成①(泉・中和田中)( ) m	28 1294菊池 龍之介①(戸塚・戸塚中)( ) m
13 487安西 陽斗①(泉・中和田中)( ) m	29 1192本多 太陽①(戸塚・秋葉中)( ) m
14 488久保 瞬司①(泉・中和田中)( ) m	30 1305岡本 樹①(戸塚・戸塚中)( ) m
15 489須田 零人①(泉・中和田中)( ) m	31 1086本間 進①(戸塚・名瀬中)( ) m
16 491岡田 琉楓①(泉・中和田中)( ) m	

## 中学男子 2・3年 走幅跳 決勝

1 559鈴木 大賀③(泉・いづみ野中)( ) m	16 656田代 敦士②(泉・泉が丘中)( ) m
2 650及川 響③(泉・泉が丘中)( ) m	17 657山下 大貴②(泉・泉が丘中)( ) m
3 566松田 洋平③(泉・いづみ野中)( ) m	18 11矢部 大河③(瀬谷・東野中)( ) m
4 574土井 佑真②(泉・いづみ野中)( ) m	19 32安部 恵友②(瀬谷・下瀬谷中)( ) m
5 460三浦 琉生③(泉・緑園学園)( ) m	20 36並木 拓海②(瀬谷・下瀬谷中)( ) m
6 575徳山 蓉太②(泉・いづみ野中)( ) m	21 51橋本 桜介③(瀬谷・原中)( ) m
7 502甲 真之介②(泉・中和田中)( ) m	22 60福井 大翔②(瀬谷・原中)( ) m
8 517込山 友希③(泉・中和田中)( ) m	23 72鈴木 亮仁③(瀬谷・南瀬谷中)( ) m
9 518神田 大河③(泉・中和田中)( ) m	24 78萱野 優真②(瀬谷・南瀬谷中)( ) m
10 537木島 俊二③(泉・上飯田中)( ) m	25 79高橋 瞭太②(瀬谷・南瀬谷中)( ) m
11 538兼徳 優虎②(泉・上飯田中)( ) m	26 1074中川 翔陽③(戸塚・名瀬中)( ) m
12 541早矢仕 雄大②(泉・上飯田中)( ) m	27 1279小島 悠輔②(戸塚・戸塚中)( ) m
13 622海老澤 大翔②(泉・岡津中)( ) m	28 1202吉寄 匠海③(戸塚・秋葉中)( ) m
14 406長谷雄 来輝③(泉・領家中)( ) m	29 1084田村 虎太郎②(戸塚・名瀬中)( ) m
15 422田村 匠汰朗③(泉・領家中)( ) m	30 1269積 昂 琉③(戸塚・戸塚中)( ) m

## 中学男子 1年 砲丸投[4.0kg] 決勝

1 583ゲンミン ダン①(泉・いづみ野中)( ) m	4 499吉岡 凜空①(泉・中和田中)( ) m
2 551遠藤 蒼大①(泉・上飯田中)( ) m	5 74氏家 滉①(瀬谷・南瀬谷中)( ) m
3 486安西 岳①(泉・中和田中)( ) m	6 1243笹岡 英晃①(戸塚・平戸中)( ) m

## 中学男子 2・3年 砲丸投[5.0kg] 決勝

1	410	宮澤 柁③(泉・領家中)	( )	m	10	33	小沼 航②(瀬谷・下瀬谷中)	( )	m
2	647	今井 智也③(泉・泉が丘中)	( )	m	11	47	松浦 颯志③(瀬谷・原中)	( )	m
3	564	野村 要③(泉・いずみ野中)	( )	m	12	61	橋本 颯太②(瀬谷・原中)	( )	m
4	641	石川 健斗③(泉・岡津中)	( )	m	13	1140	渡邊 智哉②(戸塚・大正中)	( )	m
5	560	多田 忍③(泉・いずみ野中)	( )	m	14	1134	中島 睦人③(戸塚・大正中)	( )	m
6	637	青柳 祐輝③(泉・岡津中)	( )	m	15	1083	小笠原 遼②(戸塚・名瀬中)	( )	m
7	571	佐藤 大地②(泉・いずみ野中)	( )	m	16	1264	續 愛有③(戸塚・戸塚中)	( )	m
8	458	石井 悠真③(泉・汲沢中)	( )	m	17	1077	本田 豊③(戸塚・名瀬中)	( )	m
9	523	三枝 諒太③(泉・中和田中)	( )	m	18	1288	村松 知治②(戸塚・戸塚中)	( )	m

# 中学女子 1年 100m 決勝(10組)

## 【1組】

1		( ) "
2	545 李 夢然①(泉・上飯田中)	( ) "
3	592 兼石 咲希①(泉・いづみ野中)	( ) "
4	470 櫻井 美花①(泉・緑園学園)	( ) "
5	600 柏原 真帆①(泉・岡津中)	( ) "
6	472 北村 穂佳①(泉・緑園学園)	( ) "
7	662 窪田 未有①(泉・泉が丘中)	( ) "
8	424 黒田 ゆゆあ①(泉・領家中)	( ) "

## 【3組】

1		( ) "
2	436 千葉 愛実①(泉・汲沢中)	( ) "
3	597 塚本 芽生①(泉・いづみ野中)	( ) "
4	477 松尾 和香①(泉・緑園学園)	( ) "
5	604 吉原 聖乃①(泉・岡津中)	( ) "
6	478 荒川 友里①(泉・緑園学園)	( ) "
7	430 プレイスウェイト 皐①(泉・領家中)	( ) "
8		( ) "

## 【5組】

1		( ) "
2	223 大内 莉奈①(瀬谷・東野中)	( ) "
3	253 古沼 楓夏①(瀬谷・原中)	( ) "
4	259 松坂 果奈実①(瀬谷・南瀬谷中)	( ) "
5	271 保坂 綾①(瀬谷・瀬谷中)	( ) "
6	224 菊池 歩菜①(瀬谷・東野中)	( ) "
7	261 宮沼 佑依①(瀬谷・南瀬谷中)	( ) "
8		( ) "

## 【7組】

1	1211 都筑 葵衣①(戸塚・秋葉中)	( ) "
2	1162 ボラルサト 麗来①(戸塚・大正中)	( ) "
3	1161 本間 夏歩①(戸塚・大正中)	( ) "
4	1160 菅原 陽菜歩①(戸塚・大正中)	( ) "
5	1322 芦部 杏純①(戸塚・戸塚中)	( ) "
6	1156 白木 美空①(戸塚・大正中)	( ) "
7	1066 鈴木 葵①(戸塚・舞岡中)	( ) "
8	1217 佐藤 有咲①(戸塚・秋葉中)	( ) "

## 【9組】

1		( ) "
2	1254 石野 絢菜①(戸塚・平戸中)	( ) "
3	1163 宮田 沙彩①(戸塚・大正中)	( ) "
4	1098 渡部 結愛①(戸塚・名瀬中)	( ) "
5	1320 井手 咲希①(戸塚・戸塚中)	( ) "
6	1212 高 優莉菜①(戸塚・秋葉中)	( ) "
7	1058 岩内 杏香①(戸塚・舞岡中)	( ) "
8	1208 前畑 凜香①(戸塚・秋葉中)	( ) "

## 【2組】

1		( ) "
2	548 鈴木 愛来①(泉・上飯田中)	( ) "
3	435 森川 芽彩①(泉・汲沢中)	( ) "
4	594 鈴木 初音①(泉・いづみ野中)	( ) "
5	473 金森 美沙①(泉・緑園学園)	( ) "
6	601 高城 里桜①(泉・岡津中)	( ) "
7	475 武田 莉桜①(泉・緑園学園)	( ) "
8	426 伊藤 花①(泉・領家中)	( ) "

## 【4組】

1		( ) "
2	525 大澤 泉①(泉・中和田中)	( ) "
3	437 山崎 琴琶①(泉・汲沢中)	( ) "
4	598 山岸 優葵①(泉・いづみ野中)	( ) "
5	432 原田 音色①(泉・領家中)	( ) "
6	479 原田 彩音①(泉・緑園学園)	( ) "
7	433 浅野 杏子①(泉・領家中)	( ) "
8		( ) "

## 【6組】

1		( ) "
2	263 永井 栞夏①(瀬谷・南瀬谷中)	( ) "
3	225 小松 優菜①(瀬谷・東野中)	( ) "
4	265 山口 莉愛①(瀬谷・南瀬谷中)	( ) "
5	227 徳吉 美樹①(瀬谷・東野中)	( ) "
6	272 小峰 碧桜①(瀬谷・瀬谷中)	( ) "
7	228 前田 七海①(瀬谷・東野中)	( ) "
8		( ) "

## 【8組】

1	1218 杉野 美歩①(戸塚・秋葉中)	( ) "
2	1064 比留川 絢音①(戸塚・舞岡中)	( ) "
3	1155 安藤 佳純①(戸塚・大正中)	( ) "
4	1129 津守 きら①(戸塚・豊田中)	( ) "
5	1158 北川 夢彩①(戸塚・大正中)	( ) "
6	1128 佐藤 葉月①(戸塚・豊田中)	( ) "
7	1060 後藤 愛里①(戸塚・舞岡中)	( ) "
8	1255 黒岩 優①(戸塚・平戸中)	( ) "

## 【10組】

1		( ) "
2	1210 園山 陽菜①(戸塚・秋葉中)	( ) "
3	1062 神田 沙菜①(戸塚・舞岡中)	( ) "
4	1099 大山 愛心①(戸塚・名瀬中)	( ) "
5	1159 小間 愛美①(戸塚・大正中)	( ) "
6	1256 鈴木 心菜①(戸塚・平戸中)	( ) "
7	1213 溝口 結蘭①(戸塚・秋葉中)	( ) "
8	1257 竹詰 花帆①(戸塚・平戸中)	( ) "

## 中学女子 2年 100m 決勝(7組)

### 【1組】

1	527	小高 美咲②(泉・中 和田 中)	( ) "
2	544	李 茜 然②(泉・上 飯田 中)	( ) "
3	529	馬舟 夏希②(泉・中 和田 中)	( ) "
4	614	小松 更咲②(泉・岡 津 中)	( ) "
5	530	河野 実和②(泉・中 和田 中)	( ) "
6	427	柳井 月葉②(泉・領 家 中)	( ) "
7	619	大口 陽菜乃②(泉・岡 津 中)	( ) "
8	620	木佐美 葵②(泉・岡 津 中)	( ) "

### 【3組】

1		( ) "	
2	270	鈴木 愛菜②(瀬谷・瀬 谷 中)	( ) "
3	215	一川 友希②(瀬谷・東 野 中)	( ) "
4	247	澁木 美羽②(瀬谷・原 中)	( ) "
5	237	高木 明帆②(瀬谷・下 瀬谷 中)	( ) "
6	221	前畑 明星②(瀬谷・東 野 中)	( ) "
7	274	桐澤 胡桃②(瀬谷・瀬 谷 中)	( ) "
8	222	吉田 ゆず②(瀬谷・東 野 中)	( ) "

### 【5組】

1		( ) "	
2	1052	杉崎 絢心②(戸塚・舞 岡 中)	( ) "
3	1244	朝倉 恵百②(戸塚・平 戸 中)	( ) "
4	1125	福重 結藍②(戸塚・豊 田 中)	( ) "
5	1131	舟 橋 倫②(戸塚・豊 田 中)	( ) "
6	1249	常泉 恵衣子②(戸塚・平 戸 中)	( ) "
7	1096	長友 樹里②(戸塚・名 瀬 中)	( ) "
8	1152	荒木 灯②(戸塚・大 正 中)	( ) "

### 【7組】

1		( ) "	
2	1245	石黒 紗彩②(戸塚・平 戸 中)	( ) "
3	1318	箕田 紗羅②(戸塚・戸 塚 中)	( ) "
4	1118	荒井 美羽②(戸塚・豊 田 中)	( ) "
5	1315	服部 咲来②(戸塚・戸 塚 中)	( ) "
6	1126	藤原 芽衣②(戸塚・豊 田 中)	( ) "
7	1317	米田 葵②(戸塚・戸 塚 中)	( ) "
8	1153	戸村 夏瑠②(戸塚・大 正 中)	( ) "

### 【2組】

1		( ) "	
2	220	日原 永愛②(瀬谷・東 野 中)	( ) "
3	235	小野 愛衣子②(瀬谷・下 瀬谷 中)	( ) "
4	216	岩下 夢来②(瀬谷・東 野 中)	( ) "
5	246	大川 希桜②(瀬谷・原 中)	( ) "
6	268	小林 咲良②(瀬谷・横 浜 隼 人 中)	( ) "
7	218	鈴木 沙和②(瀬谷・東 野 中)	( ) "
8		( ) "	

### 【4組】

1		( ) "	
2	1205	茅原 結愛②(戸塚・秋 葉 中)	( ) "
3	1132	山田 つばさ②(戸塚・豊 田 中)	( ) "
4	1246	菊地 俐乃②(戸塚・平 戸 中)	( ) "
5	1224	野渡 彩②(戸塚・秋 葉 中)	( ) "
6	1250	角田 琴美②(戸塚・平 戸 中)	( ) "
7	1097	高橋 らいむ②(戸塚・名 瀬 中)	( ) "
8	1048	早川 瑠華②(戸塚・舞 岡 中)	( ) "

### 【6組】

1		( ) "	
2	1055	早崎 和花②(戸塚・舞 岡 中)	( ) "
3	1207	松田 花乃②(戸塚・秋 葉 中)	( ) "
4	1094	山口 真衣②(戸塚・名 瀬 中)	( ) "
5	1252	柴田 千歩②(戸塚・平 戸 中)	( ) "
6	1095	大沢 栞音②(戸塚・名 瀬 中)	( ) "
7	1221	鈴木 香桜②(戸塚・秋 葉 中)	( ) "
8	1057	藪下 雪那②(戸塚・舞 岡 中)	( ) "

## 中学女子 3年 100m 決勝(7組)

### 【1組】

1		( ) "	
2	532	佐藤 心香③(泉・中 和田 中)	( ) "
3	554	兼石 真奈③(泉・い ずみ 野 中)	( ) "
4	465	小巻 志帆③(泉・緑 園 学 園)	( ) "
5	557	阪田 依聴③(泉・い ずみ 野 中)	( ) "
6	629	青木 りお③(泉・岡 津 中)	( ) "
7	651	高橋 奈希③(泉・泉 が 丘 中)	( ) "
8		( ) "	

### 【2組】

1		( ) "	
2	534	駒井 彩乃③(泉・中 和田 中)	( ) "
3	561	塚本 帆乃花③(泉・い ずみ 野 中)	( ) "
4	467	峰岸 千子③(泉・緑 園 学 園)	( ) "
5	631	近藤 花音③(泉・岡 津 中)	( ) "
6	652	根崎 美波③(泉・泉 が 丘 中)	( ) "
7	414	小菅 からあ③(泉・領 家 中)	( ) "
8	653	藤井 乙稀③(泉・泉 が 丘 中)	( ) "

## 【3組】

1	( )	〃
2	( )	〃
3	273 野沢 芽衣咲③(瀬谷・瀬谷 中)	( ) 〃
4	239 大砂 心春③(瀬谷・原 中)	( ) 〃
5	211 石川 裕智花③(瀬谷・東野 中)	( ) 〃
6	232 山下 陽菜乃③(瀬谷・下瀬谷 中)	( ) 〃
7	245 益田 栞和③(瀬谷・原 中)	( ) 〃
8	( )	〃

## 【5組】

1	( )	〃
2	1311 永嶋 杏名③(戸塚・戸塚 中)	( ) 〃
3	1092 山田 倅寧③(戸塚・名瀬 中)	( ) 〃
4	1041 原田 結芽③(戸塚・舞岡 中)	( ) 〃
5	1308 國田 恵里歌③(戸塚・戸塚 中)	( ) 〃
6	1114 永井 結菜③(戸塚・豊田 中)	( ) 〃
7	1039 國武 里桜③(戸塚・舞岡 中)	( ) 〃
8	( )	〃

## 【7組】

1	( )	〃
2	1044 松尾 弥咲③(戸塚・舞岡 中)	( ) 〃
3	1307 北原 千愛③(戸塚・戸塚 中)	( ) 〃
4	1204 槇島 れお③(戸塚・秋葉 中)	( ) 〃
5	1042 田畑 佳奈③(戸塚・舞岡 中)	( ) 〃
6	1116 西谷 明莉③(戸塚・豊田 中)	( ) 〃
7	1220 南部 音夢③(戸塚・秋葉 中)	( ) 〃
8	( )	〃

## 【4組】

1	( )	〃
2	( )	〃
3	212 大柁 萌衣③(瀬谷・東野 中)	( ) 〃
4	242 石井 葉凧③(瀬谷・原 中)	( ) 〃
5	255 斑目 千鶴③(瀬谷・南瀬谷 中)	( ) 〃
6	240 井上 凜杏③(瀬谷・原 中)	( ) 〃
7	( )	〃
8	( )	〃

## 【6組】

1	( )	〃
2	1310 志賀 柚月③(戸塚・戸塚 中)	( ) 〃
3	1117 三好 穂花③(戸塚・豊田 中)	( ) 〃
4	1226 大本 紗耶穂③(戸塚・秋葉 中)	( ) 〃
5	1037 崎山 涼菜③(戸塚・舞岡 中)	( ) 〃
6	1219 澤田 音柁③(戸塚・秋葉 中)	( ) 〃
7	1309 田仲 美結③(戸塚・戸塚 中)	( ) 〃
8	( )	〃

## 中学女子 2・3年 200m 決勝(4組)

## 【1組】

1	( )	〃
2	( )	〃
3	( )	〃
4	533 野渡 真由③(泉・中和田 中)	( ) 〃
5	553 小川 愛恵③(泉・いずみ野 中)	( ) 〃
6	462 室井 璃菜③(泉・緑園学園 中)	( ) 〃
7	415 清水 咲季③(泉・領家 中)	( ) 〃
8	618 吉武 颯夏②(泉・岡津 中)	( ) 〃

## 【3組】

1	( )	〃
2	( )	〃
3	1151 垣内 ゆめ③(戸塚・大正 中)	( ) 〃
4	1220 南部 音夢③(戸塚・秋葉 中)	( ) 〃
5	1307 北原 千愛③(戸塚・戸塚 中)	( ) 〃
6	1053 西山 咲那②(戸塚・舞岡 中)	( ) 〃
7	1091 渡辺 みさき③(戸塚・名瀬 中)	( ) 〃
8	1223 荒井 美結③(戸塚・秋葉 中)	( ) 〃

## 【2組】

1	( )	〃
2	( )	〃
3	632 石井 亜希③(泉・岡津 中)	( ) 〃
4	651 高橋 奈希③(泉・泉が丘 中)	( ) 〃
5	567 柳田 心春③(泉・いずみ野 中)	( ) 〃
6	427 柳井 月葉②(泉・領家 中)	( ) 〃
7	234 寺崎 結菜③(瀬谷・下瀬谷 中)	( ) 〃
8	275 平野 結彩③(瀬谷・瀬谷 中)	( ) 〃

## 【4組】

1	( )	〃
2	( )	〃
3	( )	〃
4	1150 鈴木 唯未③(戸塚・大正 中)	( ) 〃
5	1308 國田 恵里歌③(戸塚・戸塚 中)	( ) 〃
6	1207 松田 花乃②(戸塚・秋葉 中)	( ) 〃
7	1246 菊地 俐乃②(戸塚・平戸 中)	( ) 〃
8	1056 大林 実央②(戸塚・舞岡 中)	( ) 〃



## 中学女子 1年 800m 決勝(2組)

### 【1組】

1 524	石山 流音①(泉・中和田中)	( )' "	9 479	原田 彩音①(泉・緑園学園)	( )' "
2 548	鈴木 愛来①(泉・上飯田中)	( )' "	10 421	山下 莉乃①(泉・領家中)	( )' "
3 593	作元 あすか①(泉・いずみ野中)	( )' "	11 605	三上 紗空①(泉・岡津中)	( )' "
4 473	金森 美沙①(泉・緑園学園)	( )' "	12 425	相馬 莉娘①(泉・領家中)	( )' "
5 602	大野 絆菜①(泉・岡津中)	( )' "	13 663	飯田 珠桜巴①(泉・泉が丘中)	( )' "
6 478	荒川 友里①(泉・緑園学園)	( )' "	14 434	安西 美咲希①(泉・領家中)	( )' "
7 603	ガルシア カミラ①(泉・岡津中)	( )' "	15		( )' "
8 420	吉田 妃織①(泉・領家中)	( )' "			

### 【2組】

1 1213	溝口 結蘭①(戸塚・秋葉中)	( )' "	9 1059	矢田 湖鈴①(戸塚・舞岡中)	( )' "
2 1321	吉田 愛菜①(戸塚・戸塚中)	( )' "	10 1063	村山 美穂①(戸塚・舞岡中)	( )' "
3 1061	北堀 明莉①(戸塚・舞岡中)	( )' "	11 1215	齋藤 公美①(戸塚・秋葉中)	( )' "
4 1210	園山 陽菜①(戸塚・秋葉中)	( )' "	12 1216	伊藤 穂乃①(戸塚・秋葉中)	( )' "
5 1323	樋川 千紘①(戸塚・戸塚中)	( )' "	13 226	高澤 藍①(瀬谷・東野中)	( )' "
6 1065	秋葉 百々香①(戸塚・舞岡中)	( )' "	14 238	片野 一花①(瀬谷・下瀬谷中)	( )' "
7 1130	坂内 凜①(戸塚・豊田中)	( )' "	15 262	大野 結菜①(瀬谷・南瀬谷中)	( )' "
8 1157	小川 杏紗①(戸塚・大正中)	( )' "			

## 中学女子 2・3年 800m 決勝

「一般女子/中学女子 2・3年 800m 決勝」 参照

## 中学女子 2・3年 1500m 決勝

「一般女子/中学女子 2・3年 1500m 決勝」 参照

# 中学女子 1・2年 4×100mR 決勝(3組)

## 【1組】

1 ( ) ( ) ( ) ( ) ( ) ( ) ( ) ( ) ( )	2 泉・岡津中 A ( ) 615高橋 里佳② ( ) 616田村 音瑛瑠② ( ) 617小坂 美月② ( ) 605三上 紗空① ( ) ( ) ( ) ( ) ( )	3 泉・中和田中 ( ) 526酒井 美樹② ( ) 527小高 美咲② ( ) 531谷澤 朋佳② ( ) 525大澤 泉① ( ) 524石山 流音① ( ) ( ) ( ) ( ) ( )	4 泉・いずみ野中 ( ) 576戸田 心愛② ( ) 577中野 優衣② ( ) 573千葉 瑞希② ( ) 597塚本 芽生① ( ) 591今井 優花① ( ) 595高橋 英那① ( ) ( ) ( ) ( ) ( )
5 泉・領家中 ( ) 430プレイスウェイト美巖① ( ) 424黒田 ゆゆあ① ( ) 426伊藤 花① ( ) 419阿部 莉穂① ( ) 425相馬 莉娘① ( ) ( ) ( ) ( ) ( )	6 泉・緑園学園 ( ) 470櫻井 美花① ( ) 472北村 穂佳① ( ) 473金森 美沙① ( ) 478荒川 友里① ( ) 479原田 彩音① ( ) 477松尾 和香① ( ) ( ) ( ) ( ) ( )	7 泉・岡津中 B ( ) 601高城 里桜① ( ) 604吉原 聖乃① ( ) 603ガルシア カミラ① ( ) 602大野 絆菜① ( ) 600柏原 真帆① ( ) ( ) ( ) ( ) ( )	8 泉・汲沢中 ( ) 435森川 芽彩① ( ) 457北川 結月① ( ) 436千葉 愛実① ( ) 437山崎 琴琶① ( ) ( ) ( ) ( ) ( )

## 【2組】

1 ( ) ( ) ( ) ( ) ( ) ( ) ( ) ( ) ( )	2 戸塚・大正中 B ( ) 1155安藤 佳純① ( ) 1156白木 美空① ( ) 1162ポラルサト 麗来① ( ) 1163宮田 沙彩① ( ) ( ) ( ) ( ) ( )	3 戸塚・秋葉中 A ( ) 1210園山 陽菜① ( ) 1211都筑 葵衣① ( ) 1212高 優莉菜① ( ) 1213溝口 結蘭① ( ) ( ) ( ) ( ) ( )	4 戸塚・舞岡中 ( ) 1058岩内 杏香① ( ) 1060後藤 愛里① ( ) 1064比留川 絢音① ( ) 1066鈴木 葵① ( ) ( ) ( ) ( ) ( )
5 戸塚・戸塚中 A ( ) 1313藤井 結希② ( ) 1316丸山 栞② ( ) 1317米田 葵② ( ) 1325石原 佳莉② ( ) ( ) ( ) ( ) ( )	6 瀬谷・東野中 ( ) 220日原 永愛② ( ) 223大内 莉奈① ( ) 224菊池 歩菜① ( ) 222吉田 ゆず② ( ) 215一川 友希② ( ) 228前田 七海① ( ) ( ) ( ) ( ) ( )	7 瀬谷・原中 ( ) 248小島 美空② ( ) 252古山 空愛② ( ) 249市川 悠莉② ( ) 250山中 心葉② ( ) 253古沼 楓夏① ( ) 251飯島 小梅② ( ) ( ) ( ) ( ) ( )	8 瀬谷・南瀬谷中 ( ) 260草薙 樹奈① ( ) 266中村 心美① ( ) 264高橋 由郁菜① ( ) 259松坂 果奈実① ( ) 265山口 莉愛① ( ) 261宮沼 佑依① ( ) ( ) ( ) ( ) ( )

## 【3組】

1 ( ) ( ) ( ) ( ) ( ) ( ) ( ) ( ) ( )	2 ( ) ( ) ( ) ( ) ( ) ( ) ( ) ( ) ( )	3 戸塚・戸塚中 B ( ) 1319佐藤 絢和① ( ) 1320井手 咲希① ( ) 1322芦部 杏純① ( ) 1324渡部 颯子① ( ) ( ) ( ) ( ) ( )	4 戸塚・大正中 A ( ) 1158北川 夢彩① ( ) 1159小間 愛美① ( ) 1160菅原 陽菜歩① ( ) 1161本間 夏歩① ( ) ( ) ( ) ( ) ( )
5 戸塚・平戸中 ( ) 1248田中 瑚亜② ( ) 1253田中 実里② ( ) 1254石野 絢菜① ( ) 1255黒岩 優① ( ) 1256鈴木 心菜① ( ) 1257竹詰 花帆① ( ) ( ) ( ) ( ) ( )	6 戸塚・名瀬中 ( ) 1094山口 真衣② ( ) 1095大沢 栞音② ( ) 1097高橋 らいむ② ( ) 1098渡部 結愛① ( ) 1099大山 愛心① ( ) ( ) ( ) ( ) ( )	7 戸塚・豊田中 ( ) 1124佐藤 深紗② ( ) 1125福重 結藍② ( ) 1128佐藤 葉月① ( ) 1129津守 きら① ( ) 1130坂内 凜① ( ) 1131舟橋 倫② ( ) ( ) ( ) ( ) ( )	8 戸塚・秋葉中 B ( ) 1205茅原 結愛② ( ) 1207松田 花乃② ( ) 1221鈴木 香桜② ( ) 1224野渡 彩② ( ) ( ) ( ) ( ) ( )

# 中学女子 共通 4 × 100mR 決勝(3組)

## 【1組】

1 ( ) ( ) ( ) ( ) ( ) ( ) ( ) ( ) _____	2 泉・中和田中 ( ) 532佐藤 心香③ ( ) 533野渡 真由③ ( ) 528安西 沙弥香② ( ) 529馬舟 夏希② ( ) ( ) ( ) ( ) _____	3 泉・岡津中 A ( ) 631近藤 花音③ ( ) 629青木 りお③ ( ) 630加藤 冨弥③ ( ) 633三上 夢空③ ( ) ( ) ( ) ( ) _____	4 泉・領家中 ( ) 414小菅 からあ③ ( ) 431鈴木 柚寧② ( ) 427柳井 月葉② ( ) 415清水 咲季③ ( ) 416茶園 菜々実③ ( ) ( ) ( ) ( ) _____
5 泉・上飯田中 ( ) 545李 夢然① ( ) 544李 茜然② ( ) 546角田 柁香③ ( ) 547大村 文乃③ ( ) 549羽太 一花③ ( ) 548鈴木 愛来① ( ) ( ) _____	6 泉・緑園学園 ( ) 461西田 早帆③ ( ) 462室井 璃菜③ ( ) 465小巻 志帆③ ( ) 467峰岸 千子③ ( ) ( ) ( ) ( ) _____	7 泉・岡津中 B ( ) 632石井 亜希③ ( ) 618吉武 颯夏② ( ) 619大口 陽菜乃② ( ) 614小松 更咲② ( ) ( ) ( ) ( ) _____	8 泉・いずみ野中 ( ) 557阪田 依聴③ ( ) 553小川 愛恵③ ( ) 554兼石 真奈③ ( ) 561塚本 帆乃花③ ( ) 567柳田 心春③ ( ) 576戸田 心愛② ( ) ( ) _____

## 【2組】

1 ( ) ( ) ( ) ( ) ( ) ( ) ( ) ( ) _____	2 ( ) ( ) ( ) ( ) ( ) ( ) ( ) ( ) _____	3 ( ) ( ) ( ) ( ) ( ) ( ) ( ) ( ) _____	4 瀬谷・東野中 ( ) 215一川 友希② ( ) 212大柁 萌衣③ ( ) 220日原 永愛② ( ) 222吉田 ゆず② ( ) 211石川 裕智花③ ( ) 218鈴木 沙和② ( ) ( ) _____
5 瀬谷・下瀬谷中 ( ) 234寺崎 結菜③ ( ) 232山下 陽菜乃③ ( ) 233片山 明穂③ ( ) 231宮崎 堇③ ( ) 235小野 愛衣子② ( ) 237高木 明帆② ( ) ( ) _____	6 瀬谷・原中 ( ) 240井上 凜杏③ ( ) 241渡辺 心々音③ ( ) 239大砂 心春③ ( ) 245益田 栞和③ ( ) 246大川 希桜② ( ) 247澁木 美羽② ( ) ( ) _____	7 瀬谷・南瀬谷中 ( ) 257益山 莉守香② ( ) 255斑目 千鶴③ ( ) 254徳永 咲那③ ( ) 256山本 果苗② ( ) 267山根 朱乃② ( ) 258松江 聖奈② ( ) ( ) _____	8 瀬谷・瀬谷中 ( ) 270鈴木 愛菜② ( ) 273野沢 芽衣咲③ ( ) 274桐澤 胡桃② ( ) 275平野 結彩③ ( ) ( ) ( ) ( ) _____

## 【3組】

1 ( ) ( ) ( ) ( ) ( ) ( ) ( ) ( ) _____	2 戸塚・戸塚中 B ( ) 1309田仲 美結③ ( ) 1310志賀 柚月③ ( ) 1311永嶋 杏名③ ( ) 1318箕田 紗羅② ( ) ( ) ( ) ( ) _____	3 戸塚・舞岡中 ( ) 1045野田 來心② ( ) 1049立山 朱梨② ( ) 1054齊藤 莉亜② ( ) 1056大林 実央② ( ) ( ) ( ) ( ) _____	4 戸塚・戸塚中 A ( ) 1307北原 千愛③ ( ) 1308國田 恵里歌③ ( ) 1314高瀬 菜々子② ( ) 1315服部 咲来② ( ) ( ) ( ) ( ) _____
5 戸塚・大正中 ( ) 1150鈴木 唯未③ ( ) 1151垣内 ゆめ③ ( ) 1152荒木 灯② ( ) 1153戸村 夏瑠② ( ) ( ) ( ) ( ) _____	6 戸塚・平戸中 ( ) 1244朝倉 恵百② ( ) 1246菊地 俐乃② ( ) 1249常泉 恵衣子② ( ) 1250角田 琴美② ( ) 1252柴田 千歩② ( ) ( ) ( ) ( ) _____	7 戸塚・豊田中 ( ) 1114永井 結菜③ ( ) 1116西谷 明莉③ ( ) 1117三好 穂花③ ( ) 1118荒井 美羽② ( ) 1126藤原 芽衣② ( ) 1132山田 つばさ② ( ) ( ) _____	8 戸塚・名瀬中 ( ) 1089阿部 七海③ ( ) 1090天野 結唯香③ ( ) 1091渡辺 みさき③ ( ) 1092山田 倅寧③ ( ) 1093八島 優愛③ ( ) ( ) ( ) ( ) _____

## 中学女子 2・3年 走高跳 決勝

1 526	酒井 美樹②(泉・中和田中)	( ) m	6 617	小坂 美月②(泉・岡津中)	( ) m
2 547	大村 文乃③(泉・上飯田中)	( ) m	7 243	田中 あゆ③(瀬谷・原中)	( ) m
3 553	小川 愛恵③(泉・いずみ野中)	( ) m	8 1315	服部 咲来②(戸塚・戸塚中)	( ) m
4 467	峰岸 千子③(泉・緑園学園)	( ) m	9 1248	田中 瑚亜②(戸塚・平戸中)	( ) m
5 567	柳田 心春③(泉・いずみ野中)	( ) m	10 1253	田中 実里②(戸塚・平戸中)	( ) m

## 中学女子 1年 走幅跳 決勝

1 525	大澤 泉①(泉・中和田中)	( ) m	13 262	大野 結菜①(瀬谷・南瀬谷中)	( ) m
2 457	北川 結月①(泉・汲沢中)	( ) m	14 263	永井 栞夏①(瀬谷・南瀬谷中)	( ) m
3 591	今井 優花①(泉・いずみ野中)	( ) m	15 264	高橋 由郁菜①(瀬谷・南瀬谷中)	( ) m
4 477	松尾 和香①(泉・緑園学園)	( ) m	16 265	山口 莉愛①(瀬谷・南瀬谷中)	( ) m
5 595	高橋 英那①(泉・いずみ野中)	( ) m	17 266	中村 心美①(瀬谷・南瀬谷中)	( ) m
6 663	飯田 珠桜巴①(泉・泉が丘中)	( ) m	18 269	金子 日南①(瀬谷・瀬谷中)	( ) m
7 596	高橋 心桜①(泉・いずみ野中)	( ) m	19 1319	佐藤 絢和①(戸塚・戸塚中)	( ) m
8 419	阿部 莉穂①(泉・領家中)	( ) m	20 1218	杉野 美歩①(戸塚・秋葉中)	( ) m
9 599	藤野 実花①(泉・いずみ野中)	( ) m	21 1324	渡部 颯子①(戸塚・戸塚中)	( ) m
10 228	前田 七海①(瀬谷・東野中)	( ) m	22 1098	渡部 結愛①(戸塚・名瀬中)	( ) m
11 260	草薙 樹奈①(瀬谷・南瀬谷中)	( ) m	23 1217	佐藤 有咲①(戸塚・秋葉中)	( ) m
12 261	宮沼 佑依①(瀬谷・南瀬谷中)	( ) m	24 1254	石野 絢菜①(戸塚・平戸中)	( ) m

## 中学女子 2・3年 走幅跳 決勝

1 528	安西 沙弥香②(泉・中和田中)	( ) m	10 258	松江 聖奈②(瀬谷・南瀬谷中)	( ) m
2 557	阪田 依聴③(泉・いずみ野中)	( ) m	11 273	野沢 芽衣咲③(瀬谷・瀬谷中)	( ) m
3 529	馬舟 夏希②(泉・中和田中)	( ) m	12 274	桐澤 胡桃②(瀬谷・瀬谷中)	( ) m
4 576	戸田 心愛②(泉・いずみ野中)	( ) m	13 1038	椛嶋 心夏③(戸塚・舞岡中)	( ) m
5 465	小巻 志帆③(泉・緑園学園)	( ) m	14 1318	箕田 紗羅②(戸塚・戸塚中)	( ) m
6 577	中野 優衣②(泉・いずみ野中)	( ) m	15 1040	田中 寧々③(戸塚・舞岡中)	( ) m
7 416	茶圓 菜々実③(泉・領家中)	( ) m	16 1124	佐藤 深紗②(戸塚・豊田中)	( ) m
8 230	田之村 風花③(瀬谷・下瀬谷中)	( ) m	17 1314	高瀬 菜々子②(戸塚・戸塚中)	( ) m
9 249	市川 悠莉②(瀬谷・原中)	( ) m	18 1223	荒井 美結③(戸塚・秋葉中)	( ) m

## 中学女子 1年 砲丸投[2.721kg] 決勝

1 1127	北川 心咲①(戸塚・豊田中)	( ) m
--------	----------------	-------

## 中学女子 2・3年 砲丸投[2.721kg] 決勝

1 531	谷澤 朋佳②(泉・中和田中)	( ) m	8 252	古山 空愛②(瀬谷・原中)	( ) m
2 654	浅井 陽菜③(泉・泉が丘中)	( ) m	9 1317	米田 葵②(戸塚・戸塚中)	( ) m
3 534	駒井 彩乃③(泉・中和田中)	( ) m	10 1043	神田 瑠美③(戸塚・舞岡中)	( ) m
4 573	千葉 瑞希②(泉・いずみ野中)	( ) m	11 1316	丸山 栞②(戸塚・戸塚中)	( ) m
5 213	川島 結歩③(瀬谷・東野中)	( ) m	12 1119	飯野 愛和②(戸塚・豊田中)	( ) m
6 244	南 陽 菜③(瀬谷・原中)	( ) m	13 1310	志賀 柚月③(戸塚・戸塚中)	( ) m
7 250	山中 心葉②(瀬谷・原中)	( ) m	14 1251	鶴田 梨央②(戸塚・平戸中)	( ) m

## 小学女子/小学男子 100m 決勝(2組)

【1組】

1	<u>( ) "</u>
2	<u>( ) "</u>
3	1加藤 諒馬⑤(瀬谷・上瀬谷小) <u>( ) "</u>
4	2與名本 望⑥(瀬谷・二ツ橋小) <u>( ) "</u>
5	<u>( ) "</u>
6	<u>( ) "</u>
7	<u>( ) "</u>
8	<u>( ) "</u>

【2組】

1	<u>( ) "</u>
2	<u>( ) "</u>
3	202栗城 絢音⑤(瀬谷・瀬谷さくら小) <u>( ) "</u>
4	201富岡 杏咲⑥(瀬谷・大門小) <u>( ) "</u>
5	203鈴木 あかり⑥(瀬谷・南瀬谷小) <u>( ) "</u>
6	<u>( ) "</u>
7	<u>( ) "</u>
8	<u>( ) "</u>

## 小学男子 6年 走幅跳 決勝

1 2與名本 望⑥(瀬谷・二ツ橋小)( ) m

## 小学女子 5・6年 走幅跳 決勝

1 202栗城 絢音⑤(瀬谷・瀬谷さくら小)( ) m    2 201富岡 杏咲⑥(瀬谷・大門小)( ) m

## 競 技 役 員

総 務	佐々木隆夫(泉) 佐々木 均(瀬谷) 山田 義夫(戸塚)
総 務 員	泉 尾中 弘明 石塚 武夫 持田 義一 瀬谷 平本 徹 田村 雄介 川口 正寿 山下 宗暁 戸塚 高村佐太郎 紙透 富夫 山田 富雄 奥村 勇一
技 術 総 務	木戸 幹夫(横浜市陸協)
審 判 長	(トラック)脇田 浩介(舞岡高) (フィールド)田辺 豊(戸塚) (招集所)長谷部正夫(横浜市陸協) (スタート)田口 清(横浜市陸協)
アナウンサー	(主)塩沢 竹彦(横浜市陸協) 芳賀 遥(汲沢中) 舞岡高 1 名 横浜隼人高 1 名 横浜瀬谷高 1 名
記 録 員	(主)(兼)奥村 勇一(戸塚) (副)安斉 茂(横浜市陸協) 佐藤 健介(瀬谷) 生山 光雄(泉) 長谷川 誠(横浜市陸協) 蛭川 隼人(舞岡中) 清水 清(豊田中) 大窪 啓(戸塚中) 磯田 敏雄(岡津中)
賞状作成係 兼記録証係	泉 (主)新井 康裕 佐々木紫緒里 有川 睦子 瀬谷 (主)早川 俊行 中村 正子 岡本利江子 戸塚 (主)米持 眞吾 舞岡高 2 名(戸塚)
マーシャル	(主)木村 嘉谷(横浜市陸協) (副)小泉 隆志(横浜市陸協) 佐藤 直也(泉が丘中) 高木 陽子(岡津中) 大坂 義則(泉) 木村 貴子(中和田中) 渡世 麻衣(領家中)
ウォームアップ係	(主)大村 康一(横浜市陸協) 中野 睦男(横浜市陸協) 高橋 信行(戸塚)
医 務 員	(主)伊佐地麻未(瀬谷) (兼)早川 俊行(瀬谷) 高橋 伸夫・阿部 裕二(JFE 日本赤十字奉仕団)
競 技 者 係	(主)清水 敏之(瀬谷) 今井 洸志(東野中) 功刀 實(泉) 武井 久幸(瀬谷) 中村 繫子(瀬谷) 富永 睦子(瀬谷)
役 員 係 兼庶務係	(主)小島 章(横浜市陸協) 浅海 聡(横浜市陸協) 初山 弘一(瀬谷) 寺田富美雄(瀬谷) 保坂 泰子(泉) 功刀美智子(泉) 尾中 教枝(泉) 松下 芳枝(瀬谷) 舞岡高 2 名
表 彰 係 兼記録賞係	泉 (主)(兼)尾中 弘明 (兼)石塚 武夫 瀬谷(主)芝本 正治 (兼)平本 徹 (兼)川口 正寿 初山喜代次 戸塚(主)(兼)高村佐太郎 (兼)紙透 富夫 (兼)山田 富雄
気 象 係	(主)吉田 廣昭(横浜市陸協) (兼)佐藤 政廣(横浜市陸協)
用 器 具 係	(主)中島 朋宏(横浜市陸協) (副)加藤 貴之(横浜市陸協) (兼)佐々木 均(瀬谷) 中嶋 大輔(平戸中) 森川 正焼(東野中) 石澤 武蔵(南瀬谷中)
決勝審判員 兼計時員 兼周回記録員	(主)山田 保(横浜市陸協) (副)芳垣 定一(横浜市陸協) 佐藤 政廣(横浜市陸協) (兼)紙透 富夫(戸塚) 井笹 実(横浜市陸協) 橋川 雅也(横浜瀬谷高) 田中 輝樹(上飯田中) 山田 明(大正中)
写真判定員	(主)横山 種夫(横浜市陸協) (副)佐藤 正三(横浜市陸協) 村上 浩至(横浜市陸協) 神倉美智子(横浜市陸協) (兼)山田 義夫(戸塚) 高橋 政行(泉) 松岡 洋一(秋葉中)
大型映像係	(主)齋藤 裕昭(横浜市陸協) 河野 新(横浜市陸協) 横浜瀬谷高 2 名

監 察 員 兼ビデオ係	(主)戸部 保(横浜市陸協) (副)高草木千里(横浜市陸協) 岡本 光男(横浜市陸協) 西川晃一郎(横浜市陸協) 本間 和好(横浜市陸協) (兼)持田 義一(泉) 井上 欣也(横浜市陸協) 加賀谷 優希(原中) 古屋 篤男(泉) 佐藤 拓也(泉) (兼)佐々木隆夫(泉) 田中 康太(南瀬谷中)
出 発 係	(主)米光 裕(横浜市陸協) (副)相田 明治(横浜市陸協) 高原 良祐(横浜市陸協) 伊藤 貢(横浜市陸協) 千葉 繫(横浜市陸協) 富川 充一(横浜市陸協) 丸尾 篤弘(戸塚中) 田口 智久(舞岡高) 郷原 祐貴(横浜瀬谷高) 清水 諒太(横浜隼人中) 川崎 眞一(名瀬中) 宮川 佳祐(下瀬谷中)
スターター 兼リコーラー	(主)高橋 義則(横浜市陸協) (副)大黒 信貴(横浜市陸協) 山路 良男(横浜市陸協) 倉田 朗弘(横浜市陸協) 露木 隆夫(横浜市陸協) (兼)榎山 弘一(瀬谷) 佐藤由紀子(豊田中)
跳 躍 審 判 員 兼投擲審判員	(主)望月 英雄(横浜市陸協) (副)小方 次郎(横浜市陸協) (副)弦巻 一男(横浜市陸協) 高橋 典代(横浜市陸協) 高梨 裕子(横浜市陸協) 三浦 靖子(横浜市陸協) 鈴木 則夫(横浜市陸協) 青山 拓生(横浜市陸協) 石津 毅(舞岡高) 浅香 正幸(横浜隼人高) 新堀 玄(南瀬谷中) 高橋 一(瀬谷) 和田 英夫(瀬谷) 佐藤ふみ子(瀬谷) 榎田 仁(戸塚) 山下 淳(中和田中) 平川 将也(いづみ野中) 紀平 優(汲沢中) 中村 百萌(領家中) 山上 耕平(大正中) 後藤 伸一(原中) 金子 翔(緑園) 横浜隼人高 2 名 舞岡高 2 名 横浜瀬谷高 2 名
指 導 審 判 員	横浜市陸上競技協会(順不同) 佐藤 政廣 芳垣 定一 横山 種夫 山路 良男 相田 明治 田口 清 高橋 義則 戸部 保 大村 康一 高草木千里 大黒 信貴 木村 嘉谷 望月 英雄 弦巻 一男 小泉 隆志 山田 保 露木 隆夫 佐藤 正三 村上 浩至 伊藤 貢 岡本 光男 長谷部正夫 倉田 朗弘 神倉美智子 高原 良祐 中島 朋宏 浅海 聡 高橋 典代 米光 裕 井上 欣也 鈴木 則男 加藤 貴之 吉田 廣昭 小方 次郎 塩沢 竹彦 齋藤 裕昭 小島 章 千葉 繫 中野 睦男 本間 和好 長谷川 誠 井笹 実 木戸 幹夫 河野 新 青山 拓生 西川晃一郎 富川 充一 安斉 茂 高梨 裕子 三浦 靖子
補 助 員	(アナウンサー) 舞岡高校 1 名 横浜隼人高校 1 名 横浜瀬谷高校 1 名 (フィールド) 舞岡高校 2 名 横浜隼人高校 2 名 横浜瀬谷高校 2 名 (大型映像) 横浜瀬谷高校 2 名 (役員係) 舞岡高校 2 名